

# Innowacyjne rozwiązania dla szkółkarstwa



wózki duńskie • stoły wystawowe • akcesoria



# Wózki i akcesoria do ekspozycji

Proponujemy Państwu różnego rodzaju wózki do przewozu i ekspozycji roślin. Dostępne są one we wszystkich popularnych wymiarach, w konfiguracji ściśle określonej przez Klienta (ilość półek, rozmiar słupków, itp.).

Na życzenie dostarczyć możemy także pojedyncze części takie, jak: półki, słupki, nadstawki oraz koła.



**Wózek duński standard**

- Wymiary: 1350x565 mm
- Wysokość: 1800 mm



**Wózek duński półowka**

- Wymiary: 715x565 mm
- Wysokość: 1800 mm



**Wózek typ Flyer**

- Wymiary: 615x820 mm
- Wysokość: 1150 mm



**Półka z wypełnieniem ze skleji**



**Półka z wypełnieniem z tworzywa**



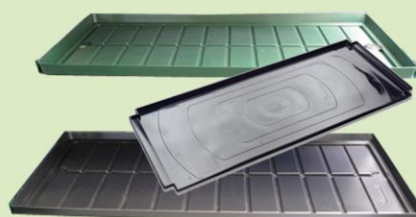
**Nadstawki słupka 39 lub 65 cm**



*nowość!*

**Nakładka Horti-Display® z daszkiem**

Specjalnie zaprojektowana nakładka na wózek duński umożliwiającą ekspozycję roślin. Dostępna w wersji ocynkowanej lub malowanej proszkowo. Zamocowany daszek ochroni Państwa rośliny przed słońcem.

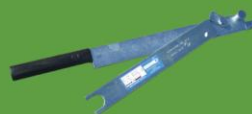


**Plastikowe tacki**

o różnej grubości tworzywa gładkie lub z kratką przelewową



**Wózek wystawowy**



**Ekspozer**

W kilka sekund zmieni wózek transportowy w półkę wystawową.



**Dysk blokujący**

Unieruchomi Państwa wózek podczas ekspozycji lub owijania folią.



# Transport

Elektryczne i zwrotne wózki ciągnące z pewnością usprawnią transport roślin w Państwa obiekcie. Charakteryzują się nie tylko mocną konstrukcją, ale i estetycznym wykończeniem. Dostępne są w kilku wersjach kolorystycznych.

Wyposażone zostały w drążek sterujący z wyłącznikiem bezpieczeństwa oraz dwustopniowym trybem regulacji prędkości. Dodatkowym atutem każdego modelu jest sygnalizator stanu naładowania baterii.



**Horti-Trike**

- idealny do przewozu wózków i transportu osobowego
- łatwe manewrowanie na ścieżkach
- waga ładunku do 400 kg



**HL-Trike**

- szersze opony umożliwiają transport po grząskim terenie
- waga ładunku do 800 kg
- wygodne siedzisko dla operatora
- skrzynka na narzędzia



**M-Truck**

- przystosowany do transportu po płaskim, betonowym podłożu
- max. prędkość nawet do 10 km/h
- waga ładunku nawet do 3000 kg



## System zaczepów ECC

Opatentowany, innowacyjny system do łatwego i bezpiecznego łączenia wózków duńskich. Rozbudowany wachlarz możliwości pozwoli Państwu na podpięcie kolejki wózków do jednostki ciągnącej w rozmaitych konfiguracjach.

## Wózek Wipponcar

Prosty i bardzo efektywny sposób na przemieszczanie wózków CC. Pneumatyczne koła umożliwiają transport w pełni załadowanych wózków po niemalże każdej powierzchni.



## Wagonik z najazdem do przewozu wózków duńskich na szklarni

Umożliwia transport po rurach grzewczych



# Stoły wystawowe



- Podstawa z możliwością demontażu i regulacji oraz opcją montażu kół
- Dostępne wersje wykończeń brzegu: aluminiowy oraz drewnopodobny
- Szeroki wachlarz dostępnych rozmiarów
- Szczelne dno z tworzywa sztucznego
- Zamontowany kran spustowy 1"
- Możliwość montażu uchwytów na kartki



## Owijarka Horti Wrap® z wózkiem transportowym

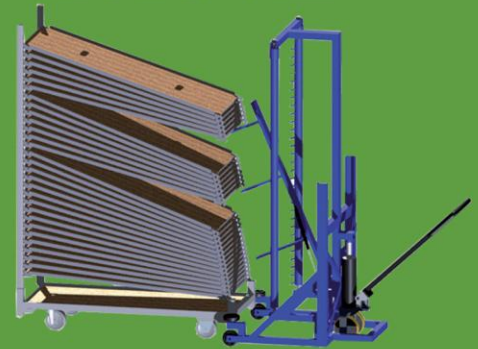
Opatentowany system automatycznego owijania folią wózków

- Wysokość foliowania: 2,45-2,95 m
- Max. obciążenie: 1000 kg
- Czas foliowania: 30 sekund



## Demonter półek

Prosty sposób na przygotowanie wózka do demontażu



Jeżeli chcielibyście Państwo otrzymać szczegółowe informacje o którymś z naszych wyrobów prosimy o kontakt z Działem Sprzedaży:



Raba Wyżna 382 E  
34-721 Raba Wyżna

T.: +48 18 2692027  
F.: +48 18 2692028



info@metazet.com.pl info@formflex.pl