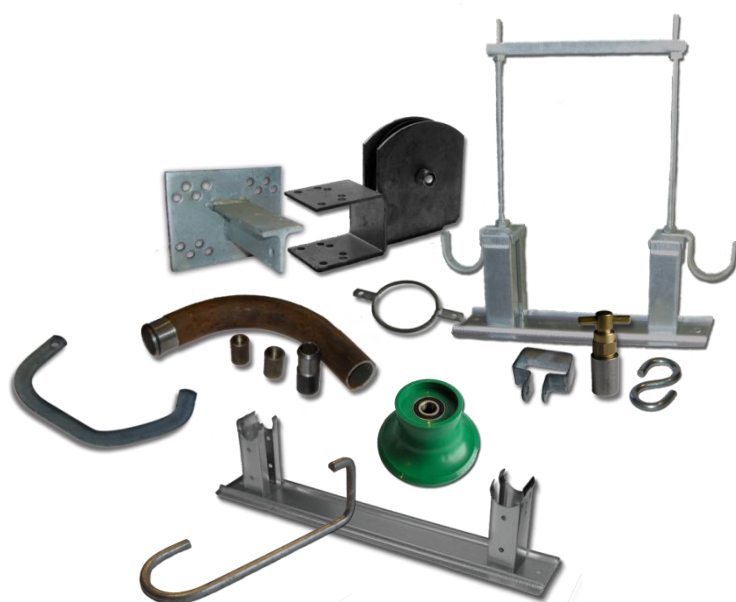


# 2011

## Katalog produktów



**METAZET**

34-721 Raba Wyżna 382 E

Tel. 0-18 26 71136 Fax. 0-18 26 92028

e-mail: [info@metazet.com.pl](mailto:info@metazet.com.pl)

[www.metazet.com.pl](http://www.metazet.com.pl)

## Spis treści

I. Podstawki pod rury.....	8
1. Podstawka KLEM@model .....	8
2. Podstawka – model z opaską .....	8
3. Podstawka długa.....	8
4. Opaska mocująca do podstawki .....	9
5. Wkręt samowiercący z łbem sześciokątnym.....	9
6. Podpora rynien.....	9
7. Hak do rury grzewczej przy podporze .....	9
8. Podpora pod rury pojedyncza .....	10
9. Podpora pod rury podwójna.....	10
10. Podpora łodyg pomidora.....	10
11. Podpora łodyg pomidora na rynnę AG.....	10
12. Podpora łodyg pomidora 1/2 na rynnę AG .....	11
13. Podpora „zakręt” na rynnę AG.....	11
14. Pręt gwintowany (szpilka).....	11
II. Wieszaki i zawieszia .....	12
1. Wieszak pojedynczy .....	12
2. Wieszak 2 x Ø.....	12
3. Wieszak 3 x Ø.....	12
4. Wieszak specjalny .....	12
5. Wieszak specjalny – „gruszka” .....	13
6. Monohak (TYP I) .....	13
7. Monohak (TYP II).....	13
8. Monohak (TYP III) .....	13
9. Monohak (TYP IV).....	14
10. J-hak .....	14
11. C-hak .....	14
12. A-hak (TYP I).....	14
13. A-hak (TYP II) .....	15
14. A-hak (TYP III).....	15

15. A-hak podwójny.....	15
16. J-hak Ø8 .....	16
17. Hak do wegetacji.....	16
18. Hak specjalny .....	16
19. Podwieszka drutu uprawowego.....	16
20. Łańcuch Victor.....	17
21. S-hak.....	17
22. Wieszak .....	17
<b>III. Klamry i obejmy .....</b>	<b>18</b>
1. Obejma A x B – model centryczny .....	18
2. Obejma A x B – model niecentryczny.....	18
3. Obejma na rurę – model centryczny .....	18
4. Obejma na rurę – model niecentryczny .....	18
5. Obejma „siodło” .....	18
6. Obejma 1/2 .....	19
7. Mocowanie obejmy .....	19
8. Klamra (TYP U).....	19
9. Klamra (TYP specjalny).....	19
10. Obejma z klamrą .....	19
11. Obejma z dwoma klamrami .....	20
12. Obejma (TYP U) .....	20
13. Obejma na profil (TYP I) .....	20
14. Obejma na profil (TYP II).....	20
<b>IV. Konsole .....</b>	<b>21</b>
1. Konsola TYP T.....	21
2. Konsola skośna lewa .....	21
3. Konsola skośna prawa.....	21
4. Konsola TYP T z kółkiem .....	21
5. Konsola skośna lewa z kółkiem .....	22
6. Konsola skośna prawa z kółkiem.....	22
7. Podstawa konsoli .....	22

---

8. Konsola łapa (TYP I) .....	22
9. Konsola łapa (TYP II) .....	23
10. Konsola z rolką .....	23
11. Konsola rolkowa .....	23
12. Prowadnica .....	23
V. Elementy centralnego ogrzewania .....	24
1. Zaślepka .....	24
2. Podkładka redukcyjna z otworem centrycznym .....	24
3. Podkładka redukcyjna z otworem niecentrycznym .....	24
4. Króciec .....	24
5. Króciec z gwintem .....	25
6. Króciec z podkładką redukcyjną.....	25
7. Nypel .....	25
8. Nypel 2 x gwint.....	25
9. Króciec - kolano .....	26
10. Odpowietrznik górny.....	26
11. Odpowietrznik dolny .....	26
12. Odpowietrznik automatyczny .....	26
13. Mufa spawalnicza.....	26
VI. Elementy wietrzników.....	27
1. Łożysko osi napędzającej.....	27
2. Łożysko z obejmą na profil (TYP I) .....	27
3. Łożysko z obejmą na profil (TYP II).....	27
4. Profil montażowy .....	27
5. Zestaw montażowy łożyska .....	28
6. Element montażowy TYP I .....	28
7. Motoreduktor .....	28
8. Element montażowy TYP II.....	29
9. Przekładnia kątowa.....	29
10. Przekładnia zębata listwowa .....	29
11. Rolka na linkę z haczykiem.....	29

13. Rolka na linkę w obudowie (TYP I).....	30
14. Rolka na linkę w obudowie (TYP II) .....	30
15. Rolka na linkę w obudowie (TYP III).....	30
16. Tuleja zaciskowa (TYP I).....	30
17. Tuleja zaciskowa (TYP II) .....	30
<b>VII. Rynny uprawowe .....</b>	<b>31</b>
1. Rynna AG.....	31
2. Rynna CG.....	31
3. Rynna GG®.....	31
4. Rynna KG.....	31
5. Rynna KG+ .....	31
6. Rynna LG.....	32
7. Rynna MG.....	32
8. Rynna MK.....	32
9. Rynna NG.....	32
10. Rynna PG .....	32
11. Rynna PG+ .....	33
12. Rynna VB .....	33
13. Rynna VG .....	33
<b>VIII. Horti Innovations .....</b>	<b>34</b>
1. Wózek do transportu wózków CC.....	34
2. Dysk blokujący .....	34
3. Horti Wrap® - Owijarka do wózków CC .....	34
4. Najazd do owijarki.....	35
5. Wózek do transportu owijarki.....	35
6. Display – Maker.....	35
7. Demonter półek w wózkach CC .....	36
8. Zaczep ECC 1 .....	36
9. Zaczep ECC 2 .....	36
10. Zaczep ECC 12.....	36
11. Zaczep ECC 13-1.....	37

12. Zaczep ECC 21 .....	37
13. Zaczep ECC 22.....	37
14. Zaczep ECC 31 .....	37
15. Zaczep ECC 32.....	38
16. Zaczep ECC -traingel.....	38
17. Nadstawka wózka CC .....	38
IX. Wózki.....	39
1. Wózek do zbioru w skrzynki .....	39
2. Wózek do zbioru w kartony z platformą pochyłą.....	39
3. Wózek do zbioru w kartony z trzema platformami.....	39
4. Wózek do zbioru w kartony .....	39
5. Wózek do zbioru TYP II.....	40
6. Wózek z napędem elektrycznym .....	40
7. Wózek do obróbki/pielęgnacji niskiej.....	40
8. Wózek do alstromerii .....	40
9. Wózek do zbioru kwiatów.....	41
10. Wózek duński .....	41
11. Wózek duński „połówka” .....	41
12. Wózek do ekspozycji .....	41
13. Wózek duński Typ Flyer .....	42
14. Wózek M-lift.....	42
15. Koło zielone.....	42
16. Koło metalowo-gumowe .....	43
17. Koło metalowo-gumowe w obudowie .....	43
18. Koło tworzywowe w obudowie skrętnej .....	43
19. Koło tworzywowe w obudowie TYP II.....	43
20. Rolka tworzywowa .....	43
21. Koło pneumatyczne.....	44
22. Rolka do wózka górnego.....	44
X. Profile i kształtowniki.....	45
1. Profil.....	45

2. Teownik .....	45
3. Kątownik.....	45
4. C-profil.....	45
5. Ceownik .....	45
6. Pręt.....	46
7. Płaskownik .....	46
8. C-profil montażowy TYP I.....	46
9. C-profil montażowy TYP II .....	46
10. Kątownik montażowy TYP I .....	46
11. Kątownik montażowy TYP II.....	47
12. Płaskownik montażowy.....	47
12. Ceownik montażowy .....	47
<b>XI. Inne .....</b>	<b>48</b>
1. Linka stalowa .....	48
2. Zacisk linki .....	48
3. Naciąg do linek.....	48
4. Śruba rzymska.....	48
5. Karabińczyk .....	48
6. Błoczek TYP I.....	49
7. Błoczek TYP II .....	49
8. Błoczek TYP II .....	49
9. Rolka na linkę (profilowana).....	49
10. Zawlecza.....	49
11. Kausza .....	49
12. Oko.....	50
13. Narożnik TYP I.....	50
14. Narożnik TYP II .....	50
15. Łącznik.....	50
16. Uchwyt .....	50
17. Spinacz lin TYP I .....	51
18. Spinacz lin TYP II.....	51
19. Spinacz lin TYP III .....	51

20. Spinacz lin TYP IV.....	51
21. Nakrętka TYP I.....	51
22. Nakrętka TYP II.....	52
23. Dystans.....	52
24. Imbus-hak.....	52
25. Śruba - hak.....	52
26. Wyroby z drutu.....	52
21. Kontener samowyładowczy-Koleba .....	53



## I. Podstawki pod rury

### 1. Podstawka KLEM@model

Numer artykułu: 01

#### CHARAKTERYSTYKA WYROBU

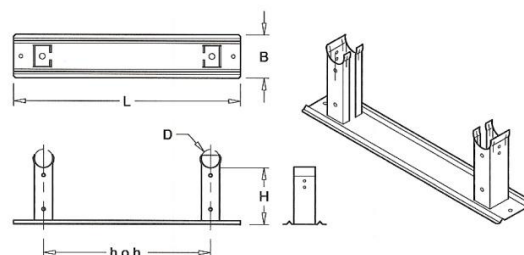
**h.o.h** – odległość między osiami rur (do ustalenia)

**D** - średnica rury (Ø38 mm - Ø51 mm)

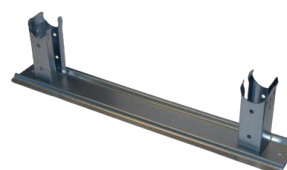
**H** - wysokość podpory (80 mm - 180 mm)

**B** - szerokość podstawy - 115 mm

**L** - długość podstawy – h.o.h. + 150 mm



Materiał: blacha ocynkowana 1,5 mm



### 2. Podstawka – model z opaską

Numer artykułu: 02

#### CHARAKTERYSTYKA WYROBU

- podstawka:

**h.o.h** – odległość między osiami rur (do ustalenia)

**D** - średnica rury (Ø38 mm - Ø51 mm)

**H** - wysokość podpory (80 mm - 180 mm)

**B** - szerokość podstawy - 115 mm

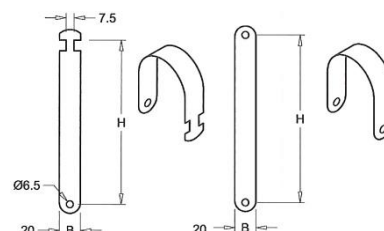
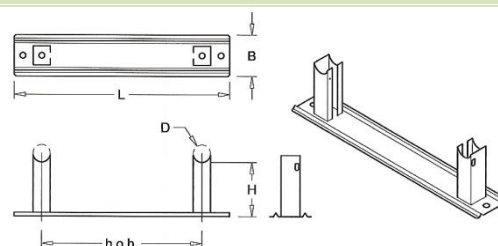
**L** - długość podstawy – h.o.h. + 150 mm

Materiał: blacha ocynkowana 1,5 mm

- opaska:

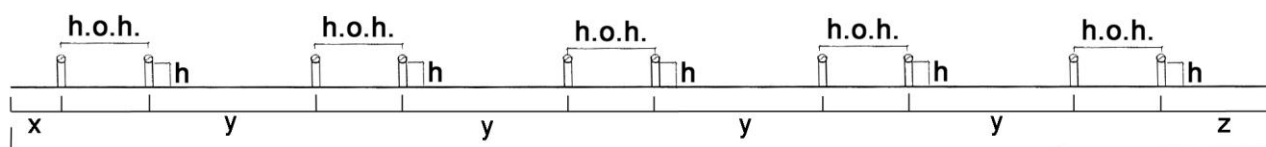
**H** - długość opaski (uzależniona od średnicy rury)

Materiał: 20x1 (ocynk)



### 3. Podstawka długa

Numer artykułu: 03



L= 7860 mm

**h.o.h** – odległość między osiami rur (do ustalenia)

**h** - wysokość podpory (80 mm - 180 mm)

**x, y, z** – odległości do ustalenia

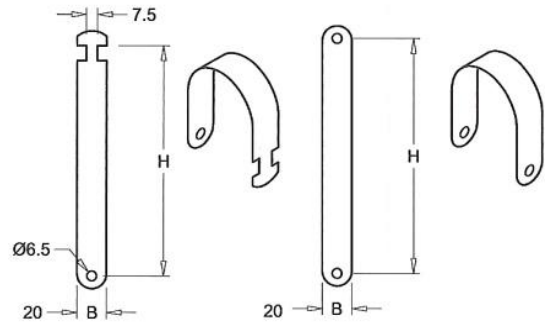
Materiał: blacha ocynkowana 1,5 mm

#### 4. Opaska mocująca do podstawki

**Numer artykułu: 04**

**Materiał:** 20x1 (ocynk)

**H** - długość opaski (uzależniona od średnicy rury)



#### 5. Wkręt samowierzący z łbem sześciokątnym

**Numer artykułu: 05**

##### CHARAKTERYSTYKA WYROBU

**Rozmiar:** 5,5 x 19 mm



#### 6. Podpora rynien

**Numer artykułu: 06**

##### CHARAKTERYSTYKA WYROBU

**L** – długość poprzeczki

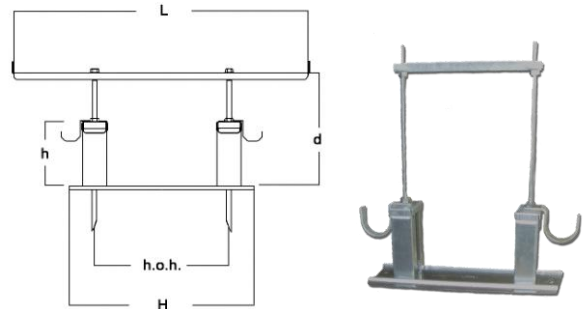
**h.o.h** – rozstaw podpory

**h** - wysokość kokersów (120 mm)

**H** - długość podstawy – **h.o.h.** + 150 mm

**d** – wysokość podpory - do regulacji (min 250, max 600)

**Materiał:** cynkowany ogniowo



#### 7. Hak do rury grzewczej przy podporze

**Numer artykułu: 07**

##### CHARAKTERYSTYKA WYROBU

**Dedykowana średnica rury** – Ø51 mm

**Materiał:** płaskownik #20x5, #25x5

Cynkowany ogniowo



## 8. Podpora pod rury pojedyncza

Numer artykułu: 08

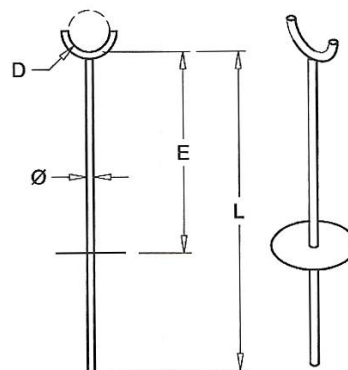
### CHARAKTERYSTYKA WYROBU

Materiał – pręt ocynkowany  $\varnothing 10$  mm

D – dedykowana średnica rury ( $\varnothing 51$  mm)

E, L - wysokość podpory (do ustalenia)

Rozmiar kołnierza –  $\varnothing 100$  mm



## 9. Podpora pod rury podwójna

Numer artykułu: 09

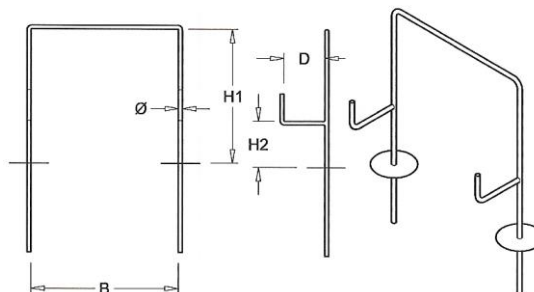
### CHARAKTERYSTYKA WYROBU

Materiał – pręt ocynkowany  $\varnothing 10$  mm

D, H1, H2 - rozmiar podpory (do ustalenia)

B – rozstaw (do ustalenia)

Rozmiar kołnierza –  $\varnothing 100$  mm



## 10. Podpora łodyg pomidora

Numer artykułu: 10

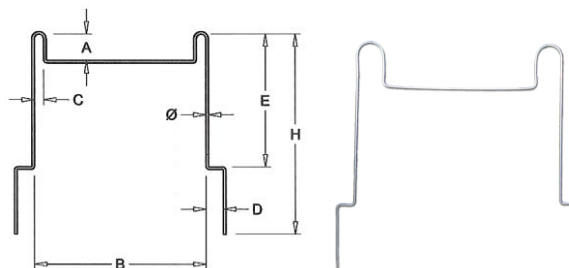
### CHARAKTERYSTYKA WYROBU

Materiał – pręt ocynkowany  $\varnothing 6$  mm

B – 520 mm (na 1 rząd), 800 mm (na 2 rzędy)

A – 110 mm

Pozostałe wymiary: do ustalenia



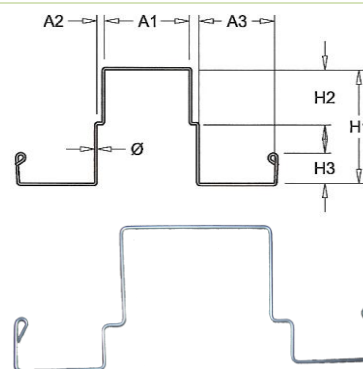
## 11. Podpora łodyg pomidora na rynnę AG

Numer artykułu: 11

### CHARAKTERYSTYKA WYROBU

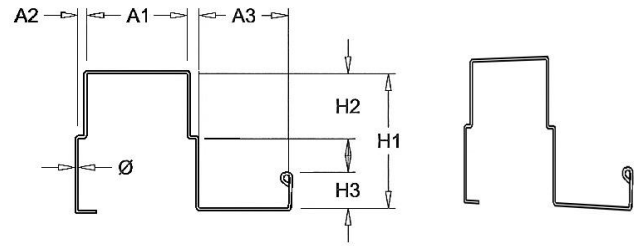
Materiał – pręt ocynkowany  $\varnothing 6$  mm

Wymiary: uzależnione od wymiarów rynny

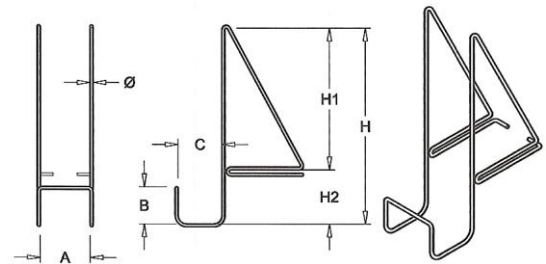


**12. Podpora łodyg pomidora 1/2 na rynnę AG****Numer artykułu: 12****CHARAKTERYSTYKA WYROBU**Materiał – pręt ocynkowany  $\varnothing 6$  mm

Wszystkie odległości: uzależnione od wymiarów rynny

**13. Podpora „zakręt” na rynnę AG****Numer artykułu: 13****CHARAKTERYSTYKA WYROBU**Materiał – pręt ocynkowany  $\varnothing 10$  mm

Wszystkie odległości: uzależnione od wymiarów rynny

**14. Pręt gwintowany (szpilka)****Numer artykułu: 14****CHARAKTERYSTYKA WYROBU**

Materiał ocynkowany

L – długość (1000 mm)

Dostępne grubości:  $\varnothing 4$  mm -  $\varnothing 48$  mm

## II. Wieszaki i zawieszania

### 1. Wieszak pojedynczy

**Numer artykułu: 15**

#### CHARAKTERYSTYKA WYROBU

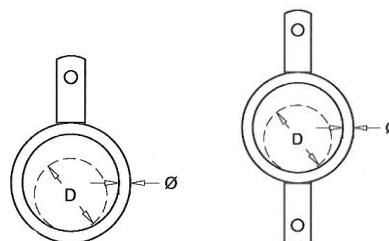
Wymiary uchwytu: 47 mm x 20 mm x 5 mm

Materiał kółek: uzależniony od średnicy rury (D)

→ drut Ø8 dla średnic Ø51 mm - Ø102 mm

→ drut Ø10 dla średnic Ø114 mm - Ø168 mm

Wyrób cynkowany ogniowo



### 2. Wieszak 2 x Ø...

**Numer artykułu: 16**

#### CHARAKTERYSTYKA WYROBU

Wymiary uchwytu: 47 mm x 20 mm x 5 mm

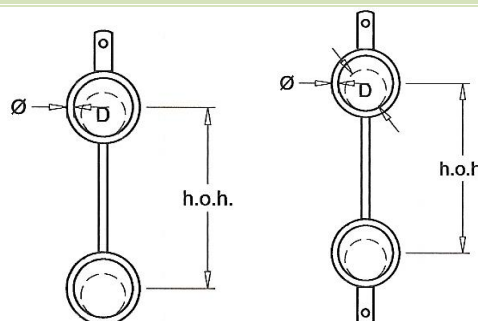
Materiał kółek: uzależniony od średnicy rury (D)

→ drut Ø8 dla średnic Ø51 mm - Ø102 mm

→ drut Ø10 dla średnic Ø114 mm - Ø168 mm

h.o.h. (odległość między osiami rur) – 300 mm

Wyrób cynkowany ogniowo



### 3. Wieszak 3 x Ø...

**Numer artykułu: 17**

#### CHARAKTERYSTYKA WYROBU

Wymiary uchwytu: 47 mm x 20 mm x 5 mm

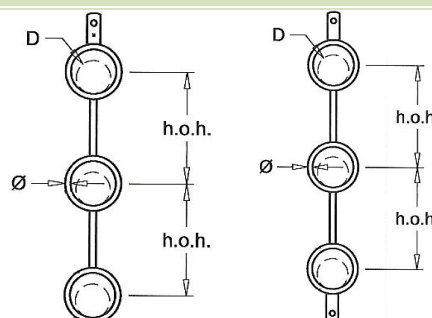
Materiał kółek: uzależniony od średnicy rury (D)

→ drut Ø8 dla średnic Ø51 mm - Ø102 mm

→ drut Ø10 dla średnic Ø114 mm - Ø168 mm

h.o.h. (odległość między osiami rur) – 300 mm

Wyrób cynkowany ogniowo



### 4. Wieszak specjalny

**Numer artykułu: 18**

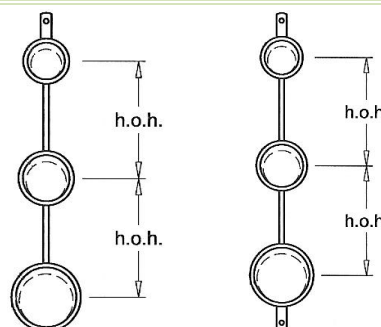
#### CHARAKTERYSTYKA WYROBU

Wymiary uchwytu: 47 mm x 20 mm x 5 mm

h.o.h. (odległość między osiami rur) – 300 mm

Materiał kółek: uzależniony od średnicy rury

Wyrób cynkowany ogniowo



## 5. Wieszak specjalny – „gruszka”

**Numer artykułu: 19**

### CHARAKTERYSTYKA WYROBU

Dedykowane średnice rur –  $\varnothing 193$ ,  $\varnothing 219$  mm

Wymiary uchwytu: 47 mm x 20 mm x 5 mm

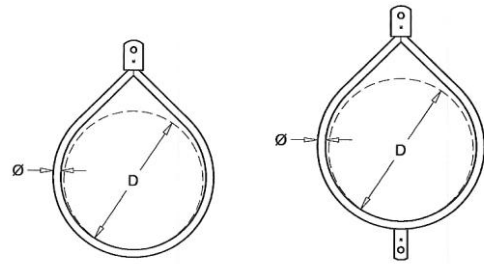
Materiał: uzależniony od średnicy rury (**D**)

→ drut  $\varnothing 10$  dla średnicy  $\varnothing 193$  mm

→ drut  $\varnothing 12$  dla średnic  $\varnothing 219$  mm

Wyrób cynkowany ogniowo

Możliwość łączenia w zestawy podwójne i potrójne



## 6. Monohak (TYP I)

**Numer artykułu: 20**

### CHARAKTERYSTYKA WYROBU

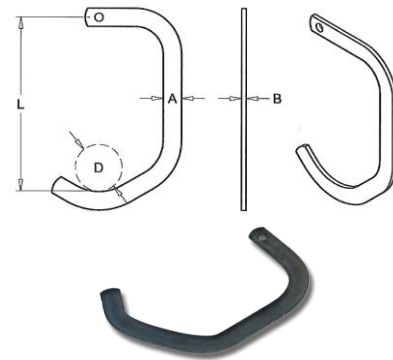
Cynkowany ogniowo

Średnica otworu:  $\varnothing 8$  mm

D (dedykowana średnica rury) –  $\varnothing 51$  mm

Materiał (**AxB**):  $\neq 20 \times 5$ ,  $\neq 25 \times 5$ ,  $\neq 25 \times 6$

L - długość monohaka (max 220 mm)



## 7. Monohak (TYP II)

**Numer artykułu: 21**

### CHARAKTERYSTYKA WYROBU

Cynkowany ogniowo

Średnica otworu:  $\varnothing 8$  mm

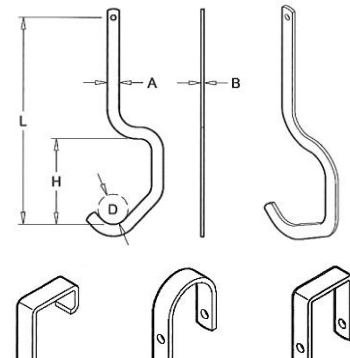
D (dedykowana średnica rury) –  $\varnothing 51$  mm

Materiał (**AxB**):  $\neq 20 \times 5$ ,  $\neq 25 \times 5$ ,  $\neq 25 \times 6$ ,  $\neq 30 \times 5$ ,  $\neq 30 \times 6$

H – 155 mm

L - długość monohaka

Możliwe różne typy zakończeń



## 8. Monohak (TYP III)

**Numer artykułu: 22**

### CHARAKTERYSTYKA WYROBU

Cynkowany ogniowo

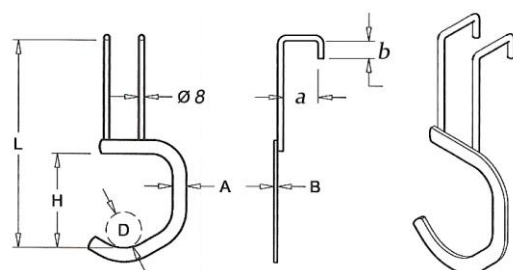
D (dedykowana średnica rury) –  $\varnothing 51$  mm

Materiał (**AxB**):  $\neq 20 \times 5$ ,  $\neq 25 \times 5$ ,  $\neq 25 \times 6$

L - długość monohaka

H – 155 mm

a x b – pas kratownicy



## 9. Monohak (TYP IV)

**Numer artykułu:** 23

### CHARAKTERYSTYKA WYROBU

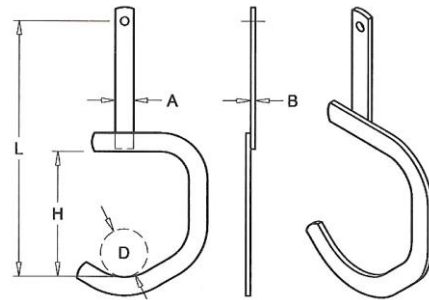
Cynkowany ogniowo

D (dedykowana średnica rury) – Ø51 mm

Materiał (AxB): ≠20x5, ≠25x5, ≠25x6

L - długość monohaka

H – 155 mm



## 10. J-hak

**Numer artykułu:** 24

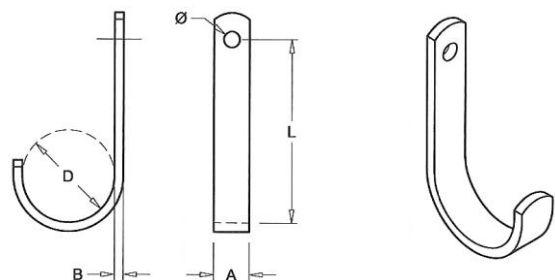
### CHARAKTERYSTYKA WYROBU

Cynkowany ogniowo

D (średnica rury) – Ø51 – Ø114

Materiał (AxB): ≠20x5, ≠25x5

L – długość (uzależniona od średnicy rury)



## 11. C-hak

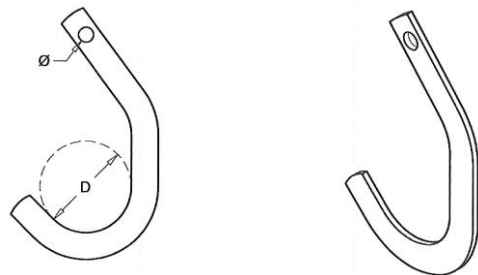
**Numer artykułu:** 25

### CHARAKTERYSTYKA WYROBU

Cynkowany ogniowo

D (dedykowana średnica rury) – Ø51 mm

Materiał (AxB): ≠20 x 5



## 12. A-hak (TYP I)

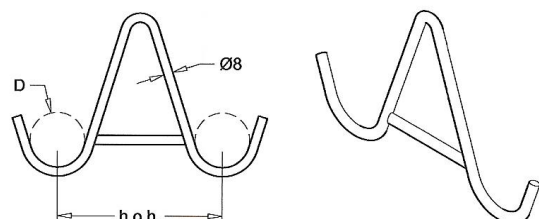
**Numer artykułu:** 26

### CHARAKTERYSTYKA WYROBU

Cynkowany ogniowo

D (dedykowana średnica rury) – Ø51 mm

h.o.h. – do ustalenia



### 13. A-hak (TYP II)

**Numer artykułu: 27**

#### CHARAKTERYSTYKA WYROBU

Materiał spawany, cynkowany ogniowo

Materiał a-haka: drut  $\varnothing 6$ ,  $\varnothing 8$  lub  $\varnothing 10$

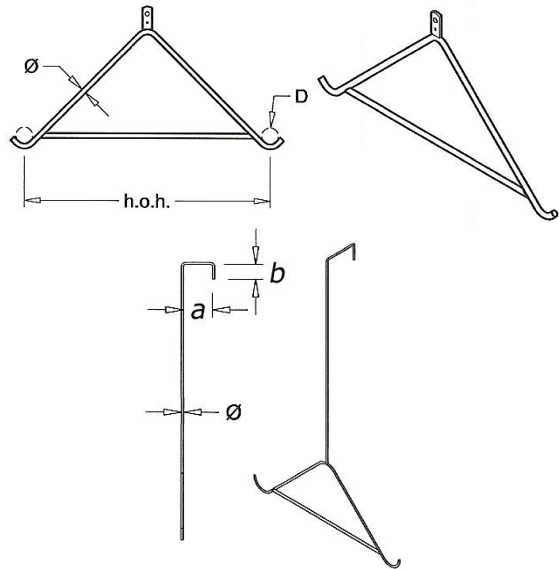
D (dedykowana średnica rury) –  $\varnothing 51$  mm

h.o.h. – do ustalenia

#### Opcjonalnie wersja z zaczepem na kratownicę:

Materiał: drut  $\varnothing 8$  lub  $\varnothing 10$

a x b – pas kratownicy



### 14. A-hak (TYP III)

**Numer artykułu: 28**

#### CHARAKTERYSTYKA WYROBU

Materiał zaginany, cynkowany ogniowo

Materiał a-haka: drut  $\varnothing 6$ ,  $\varnothing 8$  lub  $\varnothing 10$

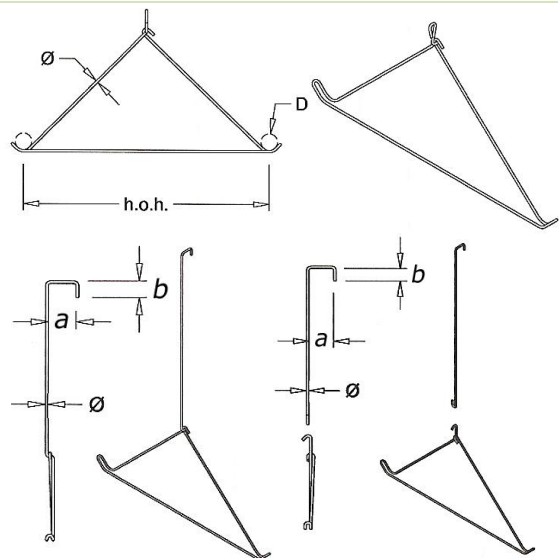
D (dedykowana średnica rury) –  $\varnothing 51$  mm

h.o.h. – do ustalenia

#### Opcjonalnie wersja z zaczepem na kratownicę:

Materiał: drut  $\varnothing 8$  lub  $\varnothing 10$

a x b – pas kratownicy



### 15. A-hak podwójny

**Numer artykułu: 29**

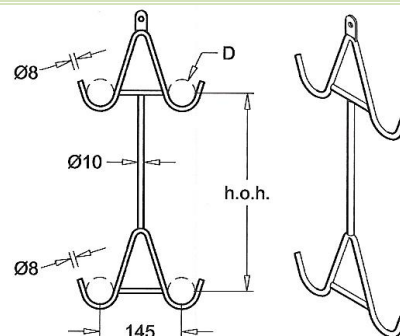
#### CHARAKTERYSTYKA WYROBU

Cynkowany ogniowo

Materiał: drut  $\varnothing 8$ ,  $\varnothing 10$

D (dedykowana średnica rury) –  $\varnothing 51$  mm

h.o.h. – do ustalenia





## 16. J-hak Ø8

**Numer artykułu: 30**

### CHARAKTERYSTYKA WYROBU

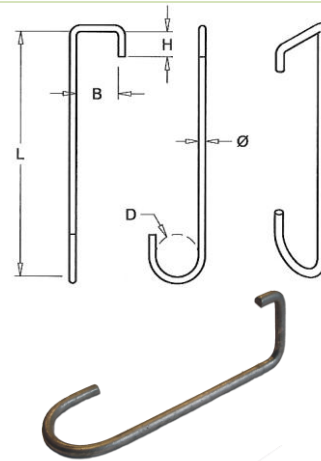
Cynkowany ogniowo

Materiał: drut Ø8

D (średnica rury) – Ø33 - Ø51 mm

L (długość haka) – 70 – 5000 mm

B x H – pas kratownicy



## 17. Hak do wegetacji

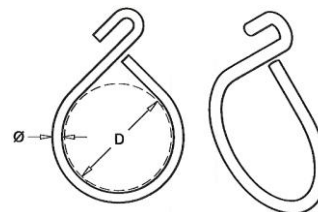
**Numer artykułu: 31**

### CHARAKTERYSTYKA WYROBU

Cynkowany ogniowo

Materiał: drut Ø5, Ø6, Ø8 lub Ø10

D - średnica rury



## 18. Hak specjalny

**Numer artykułu: 32**

### CHARAKTERYSTYKA WYROBU

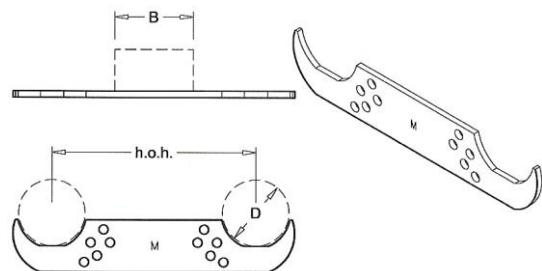
Cynkowany ogniowo

Materiał: #30x6

h.o.h – rozstaw rur do ustalenia

B – szerokość ścianki słupa, do której ma przylegać hak

D – średnica rury (min Ø38, max Ø63)



## 19. Podwieszka drutu uprawowego

**Numer artykułu: 33**

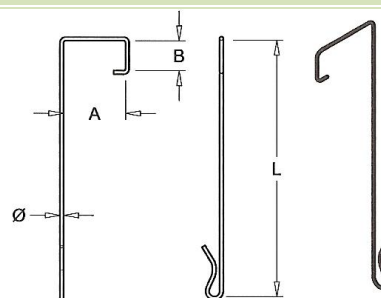
### CHARAKTERYSTYKA WYROBU

Cynkowany ogniowo

Materiał: drut Ø5 mm

L – długość podwieszki

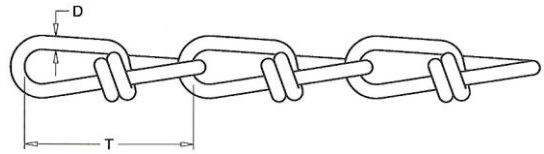
A x B – pas kratownicy



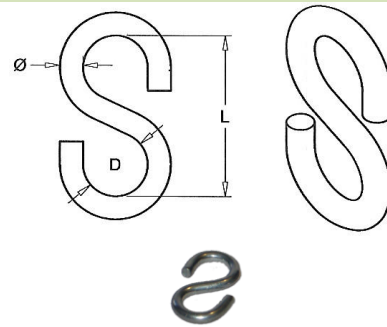
**20. Łańcuch Victor****Numer artykułu: 34****CHARAKTERYSTYKA WYROBU**

Cynkowany ogniwo

D	T
Ø2 mm	28 mm
Ø2,5 mm	35 mm
Ø3,4 mm	44 mm
Ø4,6 mm	55 mm

**21. S-hak****Numer artykułu: 35****CHARAKTERYSTYKA WYROBU**

Ø	D	L
3 mm	7 mm	25 mm
4 mm	11 mm	35 mm
5 mm	14 mm	45 mm
6 mm	16 mm	55 mm
7 mm	20 mm	65 mm

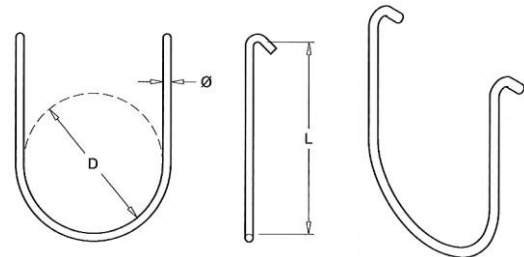
**22. Wieszak****Numer artykułu: 36****CHARAKTERYSTYKA WYROBU**

D – dedykowana średnica rury (Ø114 – Ø159)

Ø – materiał (Ø8, Ø10)

L – długość wieszaka (200 mm, 300 mm)

Wyrób cynkowany



### III. Klamry i obejmy

#### 1. Obejma A x B – model centryczny

**Numer artykułu: 37**

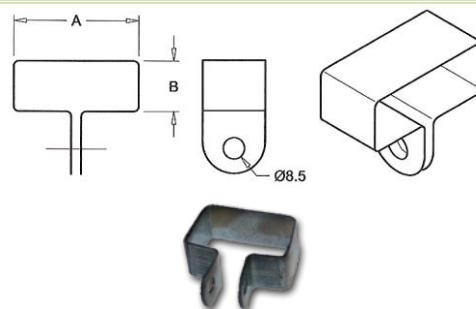
##### CHARAKTERYSTYKA WYROBU

**Materiał:** blacha ocynkowana

**Grubość materiału:** 1,25 mm

**Szerokość materiału:** 25 mm

**A x B** – pas kratownicy



#### 2. Obejma A x B – model niecentryczny

**Numer artykułu: 38**

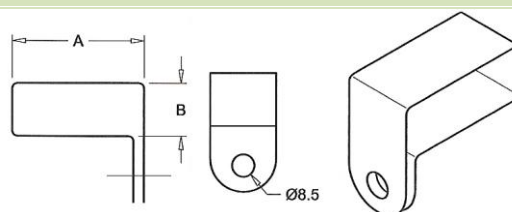
##### CHARAKTERYSTYKA WYROBU

**Materiał:** blacha ocynkowana

**Grubość materiału:** 1,2 mm

**Szerokość materiału:** 26 mm

**A x B** – pas kratownicy



#### 3. Obejma na rurę – model centryczny

**Numer artykułu: 39**

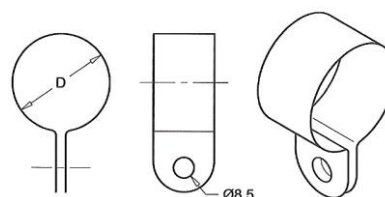
##### CHARAKTERYSTYKA WYROBU

**Materiał:** blacha ocynkowana

**Grubość materiału:** 1,2 mm

**Szerokość materiału:** 26 mm

**D** – średnica rury (Ø ½” – Ø2”)



#### 4. Obejma na rurę – model niecentryczny

**Numer artykułu: 40**

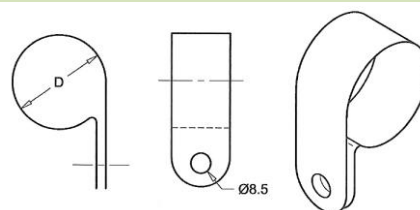
##### CHARAKTERYSTYKA WYROBU

**Materiał:** blacha ocynkowana

**Grubość materiału:** 1,2 mm

**Szerokość materiału:** 26 mm

**D** – średnica rury (Ø ½” – Ø2”)



#### 5. Obejma „siodło”

**Numer artykułu: 41**

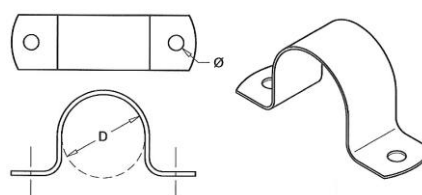
##### CHARAKTERYSTYKA WYROBU

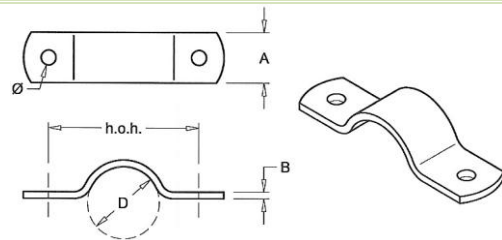
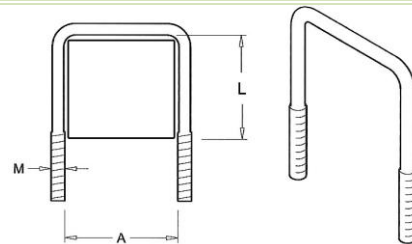
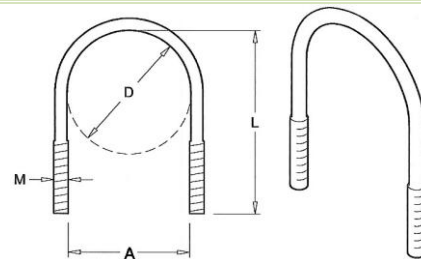
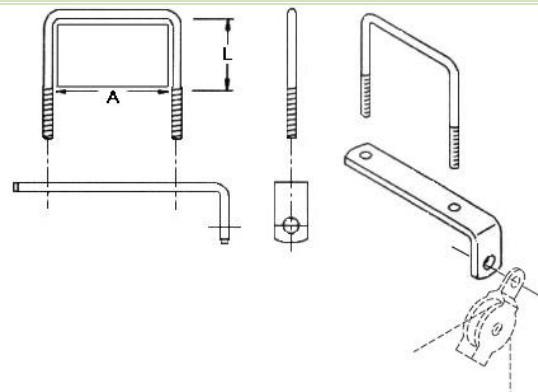
**Materiał:** blacha ocynkowana

**Grubość materiału:** 1,2 mm

**Szerokość materiału:** 26 mm

**D** – średnica rury (Ø ½” – Ø2”)



**6. Obejma 1/2****Numer artykułu: 42****CHARAKTERYSTYKA WYROBU****Materiał:** ocynkowany**A x B** – wymiary materiału  $\neq 25 \times 2$  mm**D** – średnica rury ( $\emptyset 1/2'' - \emptyset 2''$ )**7. Mocowanie obejmy****Numer artykułu: 43****CHARAKTERYSTYKA WYROBU****Materiał:** blacha ocynkowana**8. Klamra (TYP U)****Numer artykułu: 44****CHARAKTERYSTYKA WYROBU****Materiał:** drut ocynkowany  $\emptyset 7$ **M** – gwint: M8**A** – wymiar wewnętrzny słupa**L** – długość słupa**9. Klamra (TYP specjalny)****Numer artykułu: 45****CHARAKTERYSTYKA WYROBU****Materiał:** drut ocynkowany  $\emptyset 7$ **M** – gwint: M8**D** – średnica rury**L** – długość klamry**10. Obejma z klamrą****Numer artykułu: 46****CHARAKTERYSTYKA WYROBU****Materiał:** drut ocynkowany  $\emptyset 7$ , płaskownik 20x5**A** – wymiar wewnętrzny**L** – długość

## 11. Obejma z dwoma klamrami

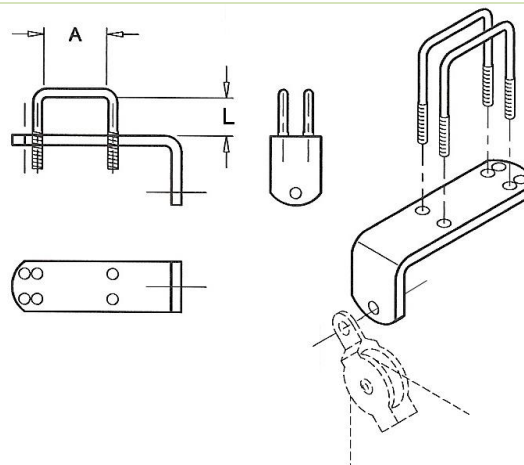
**Numer artykułu:** 47

### CHARAKTERYSTYKA WYROBU

**Materiał:** drut ocynkowany  $\varnothing 7$ , płaskownik 40x8

**A** – wymiar wewnętrzny

**L** – długość



## 12. Obejma (TYP U)

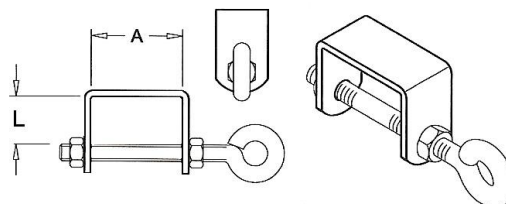
**Numer artykułu:** 48

### CHARAKTERYSTYKA WYROBU

**Materiał:** ocynkowany, śruba oczkowa M8

**A** – wymiar wewnętrzny

**L** – długość



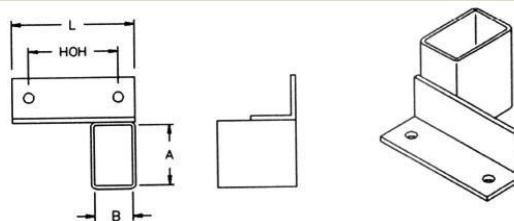
## 13. Obejma na profil (TYP I)

**Numer artykułu:** 49

### CHARAKTERYSTYKA WYROBU

**Materiał:** kątownik ocynkowany

**AxB** – wymiary profilu



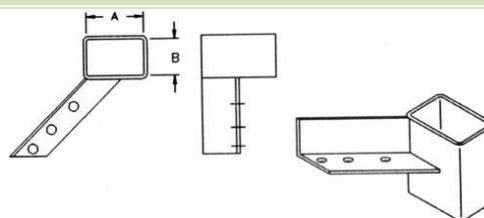
## 14. Obejma na profil (TYP II)

**Numer artykułu:** 50

### CHARAKTERYSTYKA WYROBU

**Materiał:** kątownik ocynkowany

**AxB** – wymiary profilu



## IV. Konsole

### 1. Konsola TYP T

**Numer artykułu: 51**

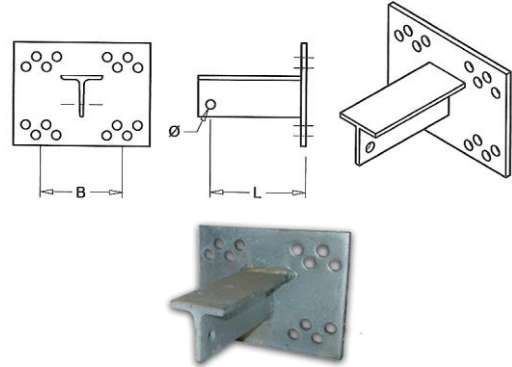
#### CHARAKTERYSTYKA WYROBU

Ø – rozmiar otworu (Ø8)

L – długość teownika (100 mm – 500 mm)

B – rozstaw otworów (40-100 mm, 40-120 mm, 100-160 mm)

Materiał ocynkowany: teownik (T40, T50),  
 blacha (5 mm, 8 mm)



### 2. Konsola skośna lewa

**Numer artykułu: 52**

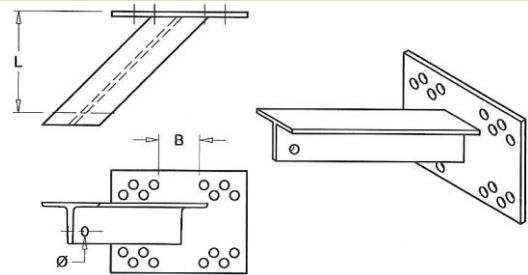
#### CHARAKTERYSTYKA WYROBU

Ø – rozmiar otworu (Ø8)

L – długość teownika (100 mm – 500 mm)

B – rozstaw otworów (40-100 mm, 40-120 mm, 100-160 mm)

Materiał ocynkowany: teownik (T40, T50),  
 blacha (5 mm, 8 mm)



### 3. Konsola skośna prawa

**Numer artykułu: 53**

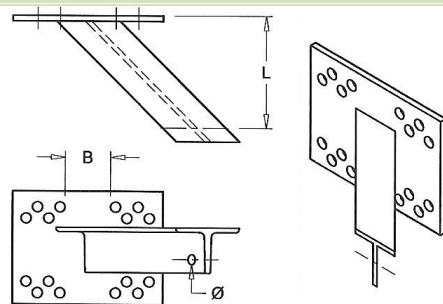
#### CHARAKTERYSTYKA WYROBU

Ø – rozmiar otworu (Ø8)

L – długość teownika (100 mm – 500 mm)

B – rozstaw otworów (40-100 mm, 40-120 mm, 100-160 mm)

Materiał ocynkowany: teownik (T40, T50),  
 blacha (5 mm, 8 mm)



### 4. Konsola TYP T z kółkiem

**Numer artykułu: 54**

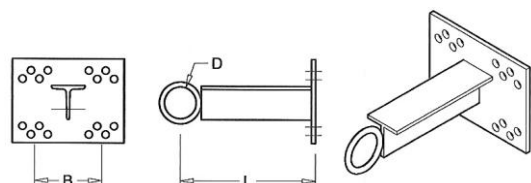
#### CHARAKTERYSTYKA WYROBU

L – długość teownika (100 mm – 500 mm)

B – rozstaw otworów (40-100 mm, 40-120 mm, 100-160 mm)

D – średnica kółka: Ø33 mm, Ø51 mm

Materiał ocynkowany: teownik (T40, T50), drut Ø 8mm  
 blacha (5 mm, 8 mm)



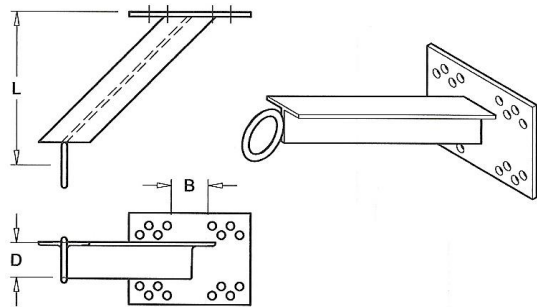
## 5. Konsola skośna lewa z kółkiem

Numer artykułu: 55

### CHARAKTERYSTYKA WYROBU

- L – długość teownika (100 mm – 500 mm)
- B – rozstaw otworów (40-100 mm, 40-120 mm, 100-160 mm)
- D – średnica kółka:  $\varnothing 33$  mm,  $\varnothing 51$  mm

**Materiał ocynkowany:** teownik (T40, T50), drut  $\varnothing 8$ mm  
blacha (5 mm, 8 mm)



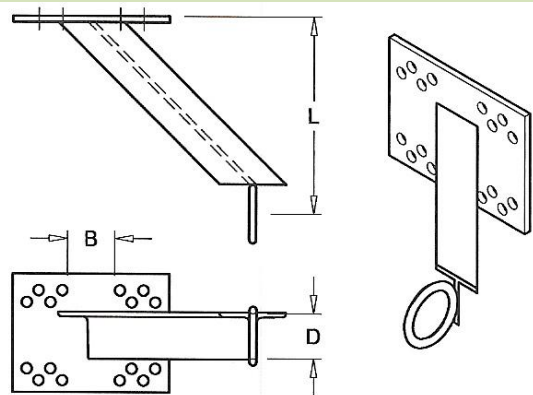
## 6. Konsola skośna prawa z kółkiem

Numer artykułu: 56

### CHARAKTERYSTYKA WYROBU

- L – długość teownika (100 mm – 500 mm)
- B – rozstaw otworów (40-100 mm, 40-120 mm, 100-160 mm)
- D – średnica kółka:  $\varnothing 33$  mm,  $\varnothing 51$  mm

**Materiał ocynkowany:** teownik (T40, T50), drut  $\varnothing 8$ mm  
blacha (5 mm, 8 mm)

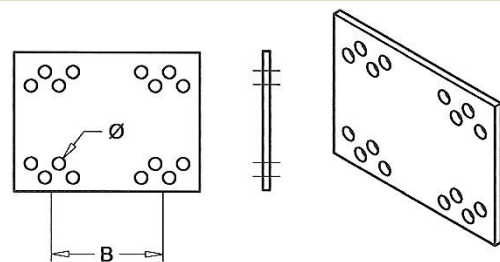


## 7. Podstawa konsoli

Numer artykułu: 57

### CHARAKTERYSTYKA WYROBU

- Materiał:** blacha ocynkowana, gr. 5 mm lub 8 mm
- $\varnothing$  – średnica otworów (8 mm)
  - B – rozstaw otworów (40-100 mm, 40-120 mm, 100-160 mm)

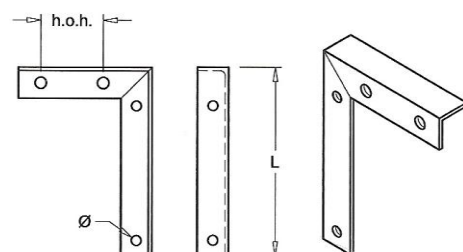


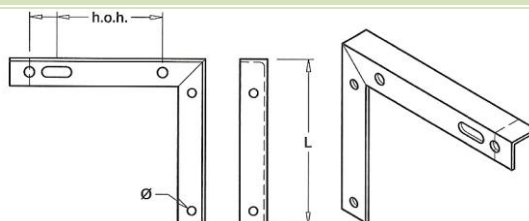
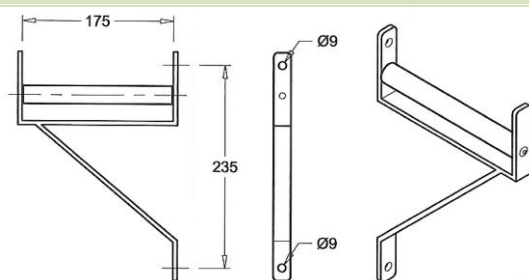
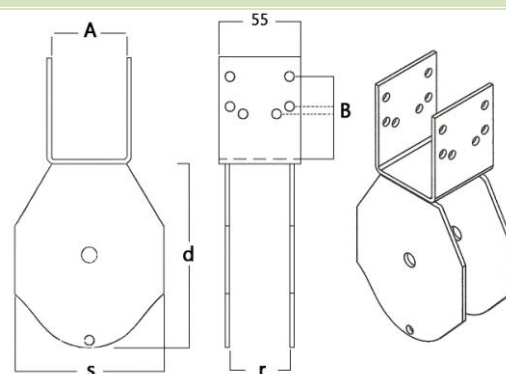
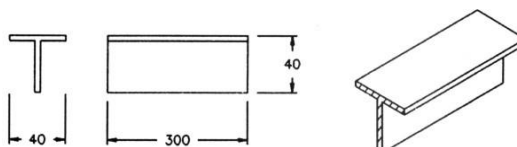
## 8. Konsola łapa (TYP I)

Numer artykułu: 58

### CHARAKTERYSTYKA WYROBU

- Materiał:** kątownik ocynk. 35x35x4 mm
- h.o.h. – rozstaw otworów (70 mm)
  - L – długość (210 mm)



**9. Konsola łapa (TYP II)****Numer artykułu: 59****CHARAKTERYSTYKA WYROBU****Materiał:** kątownik ocynk. 35x35x4 mm**h.o.h.** – rozstaw otworów (135 mm, 170 mm)**L** – długość (210 mm)**10. Konsola z rolką****Numer artykułu: 60****CHARAKTERYSTYKA WYROBU****Materiał:** płaskownik 20x5 mm**Dedykowane średnice rur:** Ø114 / Ø133 mm**11. Konsola rolkowa****Numer artykułu: 61****CHARAKTERYSTYKA WYROBU****Materiał:** blacha ocynkowana,  
grubość 3 mm, 4 mm lub 5mm**A x B** – pas kratownicy**s x d** – wymiary rolki**r** – szerokość rolki**12. Prowadnica****Numer artykułu: 62****CHARAKTERYSTYKA WYROBU****Materiał:** teownik 40 x 40 x 4 mm**Długość:** 300 mm



## V. Elementy centralnego ogrzewania

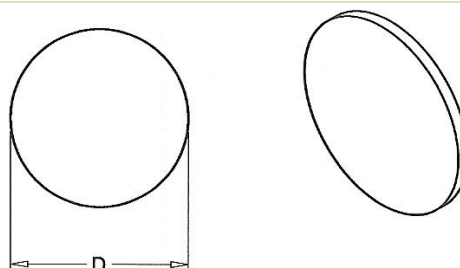
### 1. Zaśleпка

**Numer artykułu:** 63

#### CHARAKTERYSTYKA WYROBU

**Materiał:** blacha o grubości 3 mm

**D** – średnica zewnętrzna rury: do ustalenia



### 2. Podkładka redukcyjna z otworem centrycznym

**Numer artykułu:** 64

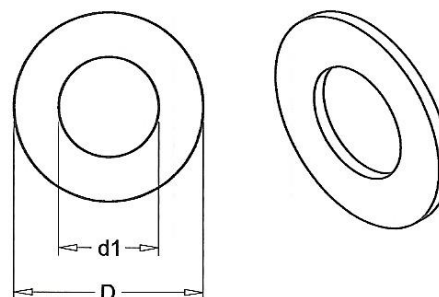
#### CHARAKTERYSTYKA WYROBU

**Materiał:** blacha o grubości 3 mm

**D** – średnica zewnętrzna rury

**d1** – średnica otworu

<b>D</b>	<b>d1</b>
Ø38	1/2", 3/4"
Ø45	1/2", 3/4", 1"
Ø51	1/2", 3/4", 1"
...	



### 3. Podkładka redukcyjna z otworem niecentrycznym

**Numer artykułu:** 65

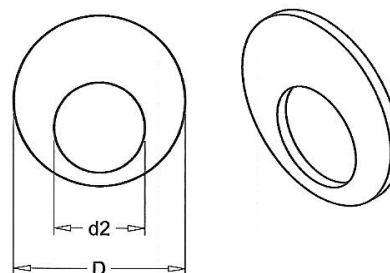
#### CHARAKTERYSTYKA WYROBU

**Materiał:** blacha o grubości 3 mm

**D** – średnica zewnętrzna rury

**d1** – średnica otworu

<b>D</b>	<b>d1</b>
Ø38	1/2", 3/4"
Ø45	1/2", 3/4", 1"
Ø51	1/2", 3/4", 1"
...	



### 4. Króciec

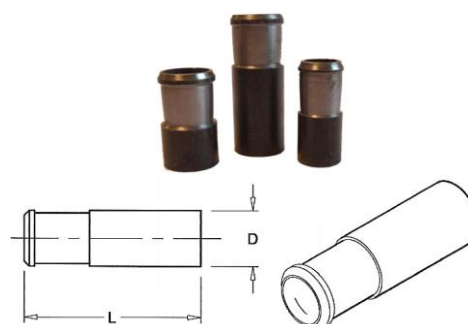
**Numer artykułu:** 66

#### CHARAKTERYSTYKA WYROBU

**D** – średnica króćca

**L** – długość

<b>D</b>	<b>L</b>
1/2"	50 mm, 75 mm, 100 mm
3/4"	50 mm, 75 mm, 100 mm
1"	50 mm, 75 mm, 100 mm

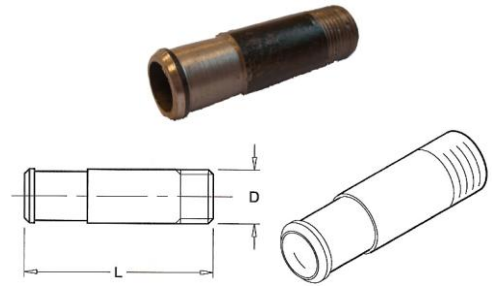


**5. Króciec z gwintem****Numer artykułu: 67****CHARAKTERYSTYKA WYROBU**

D – średnica króćca

L – długość

D	L
1/2"	75 mm, 100 mm
3/4"	75 mm, 100 mm
1"	75 mm, 100 mm

**6. Króciec z podkładką redukcyjną****Numer artykułu: 68****CHARAKTERYSTYKA WYROBU**

D – średnica rury

d1 – średnica króćca

L – długość króćca

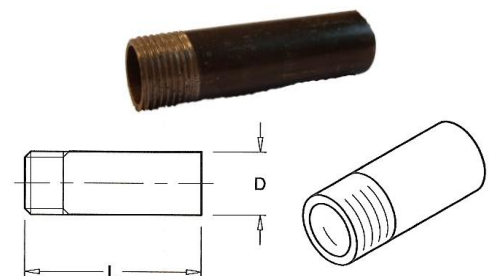
D	d1	L
Ø38	1/2", 3/4"	50 mm, 75 mm, 100 mm
Ø45	1/2", 3/4", 1"	50 mm, 75 mm, 100 mm
Ø51	1/2", 3/4", 1"	50 mm, 75 mm, 100 mm

**7. Nypel****Numer artykułu: 69****CHARAKTERYSTYKA WYROBU**

D – średnica rury

L – długość nypla

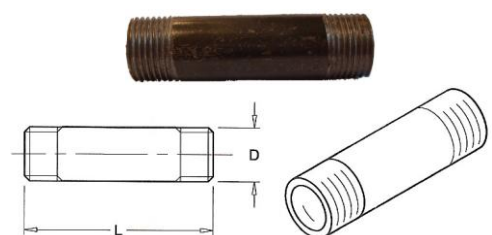
D	L
1/2"	50 mm, 75 mm, 100 mm
3/4"	50 mm, 75 mm, 100 mm
1"	50 mm, 75 mm, 100 mm

**8. Nypel 2 x gwint****Numer artykułu: 70****CHARAKTERYSTYKA WYROBU**

D – średnica rury

L – długość nypla

D	L
1/2"	75 mm, 100 mm
3/4"	75 mm, 100 mm
1"	75 mm, 100 mm



### 9. Króciec - kolano

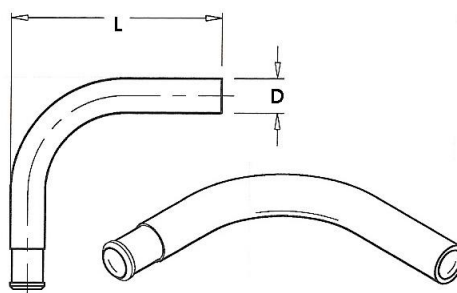
**Numer artykułu:** 71

#### CHARAKTERYSTYKA WYROBU

D – średnica rury

L – długość króćca

D	L
1/2"	125 mm
3/4"	125 mm
1"	125 mm



### 10. Odpowietrznik górny

**Numer artykułu:** 72

#### CHARAKTERYSTYKA WYROBU

Montowany w mufkę – 1/4"



### 11. Odpowietrznik dolny

**Numer artykułu:** 73

#### CHARAKTERYSTYKA WYROBU

Montowany w mufkę – 1/4"



### 12. Odpowietrznik automatyczny

**Numer artykułu:** 74

#### CHARAKTERYSTYKA WYROBU

Montowany w mufkę – 1/2"



### 13. Mufa spawalnicza

**Numer artykułu:** 75

#### CHARAKTERYSTYKA WYROBU

Rozmiary: – 1/2", 1/4"



## VI. Elementy wietrzników

### 1. Łożysko osi napędzającej

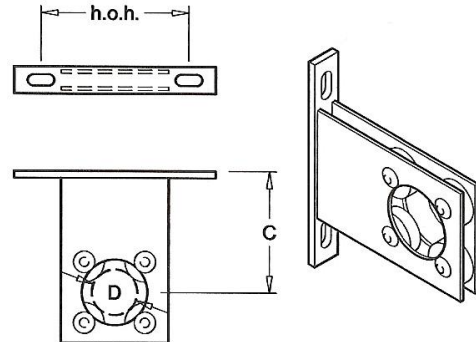
**Numer artykułu:** 76

#### CHARAKTERYSTYKA WYROBU

D – dedykowana średnica rury (1"– 2")

C – 65 mm lub 90 mm

h.o.h. – rozstaw otworów



### 2. Łożysko z obejmą na profil (TYP I)

**Numer artykułu:** 77

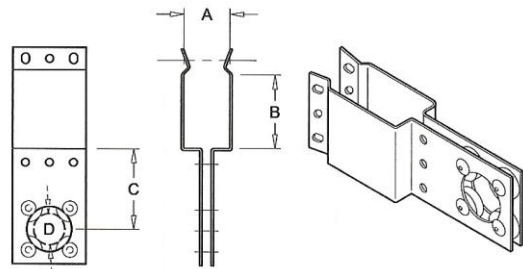
#### CHARAKTERYSTYKA WYROBU

D – dedykowana średnica rury (1"– 2")

C – 65 mm lub 90 mm

h.o.h. – rozstaw otworów

A x B – rozmiar słupa



### 3. Łożysko z obejmą na profil (TYP II)

**Numer artykułu:** 78

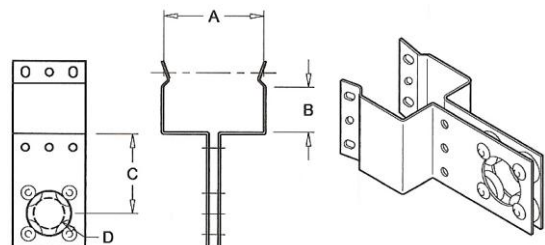
#### CHARAKTERYSTYKA WYROBU

D – dedykowana średnica rury (1"– 2")

C – 65 mm lub 90 mm

h.o.h. – rozstaw otworów

A x B – rozmiar słupa

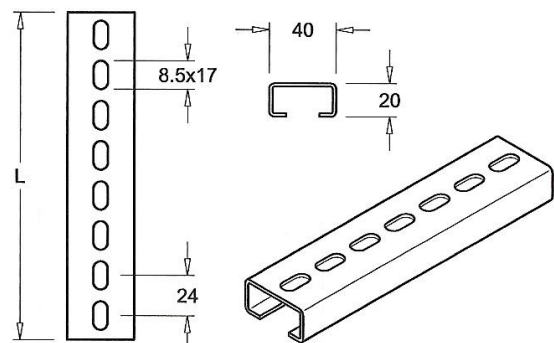


### 4. Profil montażowy

**Numer artykułu:** 79

#### CHARAKTERYSTYKA WYROBU

L – długość

**Materiał:** cynkowany ogniowo

## 5. Zestaw montażowy łożyska

**Numer artykułu:** 80

### CHARAKTERYSTYKA WYROBU

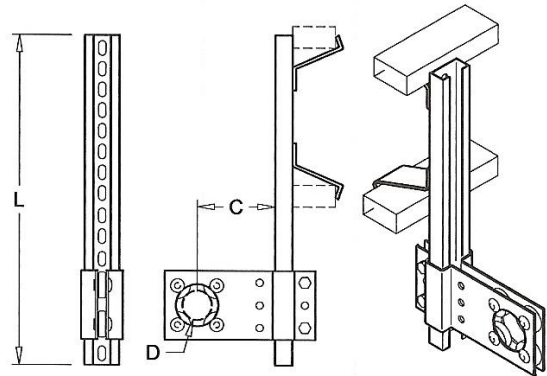
**D** – dedykowana średnica rury (1” – 2”)

**C** – 65 mm lub 90 mm

**L** – długość (do ustalenia)

**W zestawie:** profil, łożysko, śruby, nakrętki, płaskowniki mocujące

**Materiał:** cynkowany ognioowo



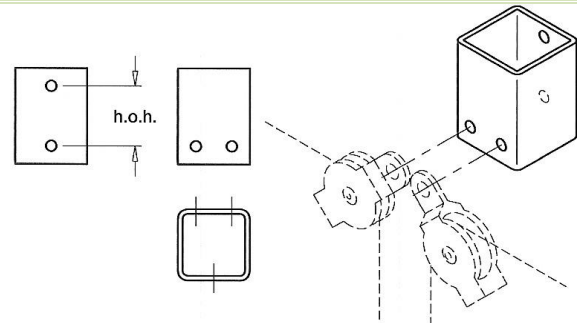
## 6. Element montażowy TYP I

**Numer artykułu:** 81

### CHARAKTERYSTYKA WYROBU

**h.o.h.** – rozstaw otworów

**Materiał:** cynkowany ognioowo



## 7. Motoreduktor

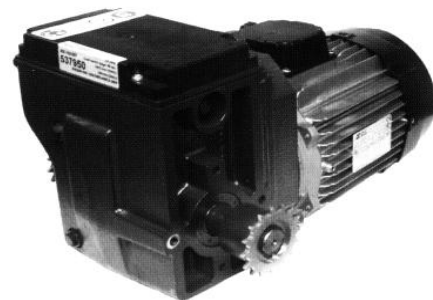
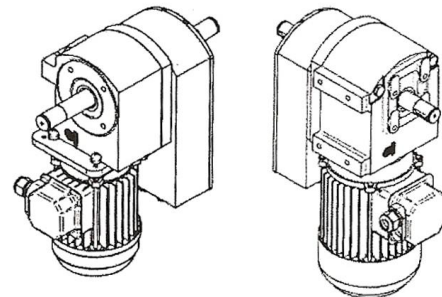
**Numer artykułu:** 82

### CHARAKTERYSTYKA WYROBU

**Moment obrotowy** – 30 – 1250 Nm

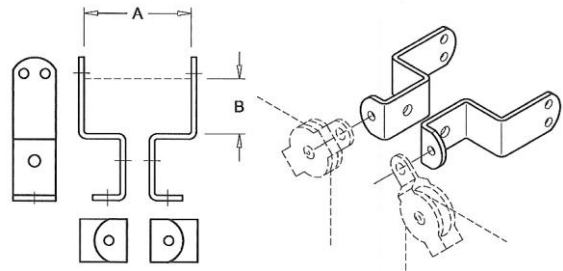
**Przełożenia** – 1,5 – 39 obrotów na minutę

**Napięcie zasilające** – 230/50 lub 400/50



**8. Element montażowy TYP II****Numer artykułu: 83****CHARAKTERYSTYKA WYROBU**

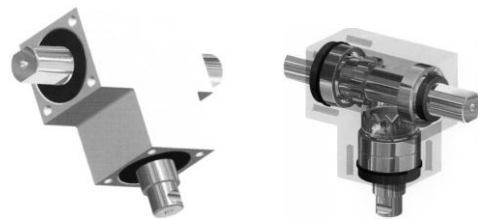
A x B – wymiary profilu

**Materiał:** cynkowany ognioowo**9. Przekładnia kątowna****Numer artykułu: 84****CHARAKTERYSTYKA WYROBU**

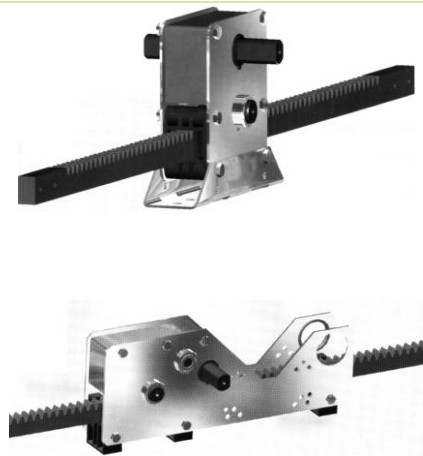
Moment obrotowy: 40 Nm

Przełożenie: 1:1

Waga: 1,9 kg

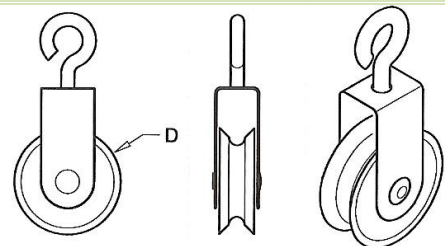
**10. Przekładnia zębata listwowa****Numer artykułu: 85****CHARAKTERYSTYKA WYROBU**

Uzależniona od modelu

**11. Rolka na linkę z haczykiem****Numer artykułu: 86****CHARAKTERYSTYKA WYROBU**

D – średnica rolki - Ø50 mm

Średnica haczyka – Ø5 mm

**Materiał rolki:** poliamid

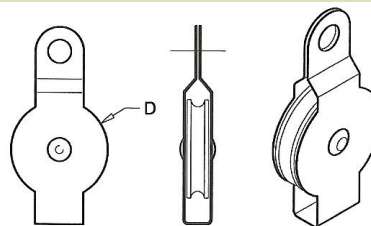
## 12. Rolka na linkę w obudowie (TYP I)

**Numer artykułu:** 87

### CHARAKTERYSTYKA WYROBU

D – średnica rolki - Ø50 mm

**Materiał rolki:** poliamid lub mosiądz



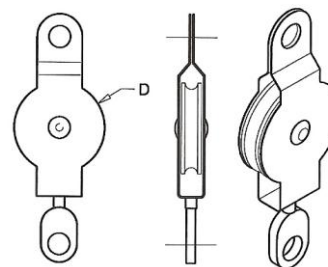
## 13. Rolka na linkę w obudowie (TYP II)

**Numer artykułu:** 88

### CHARAKTERYSTYKA WYROBU

D – średnica rolki - Ø50 mm

**Materiał rolki:** poliamid lub mosiądz



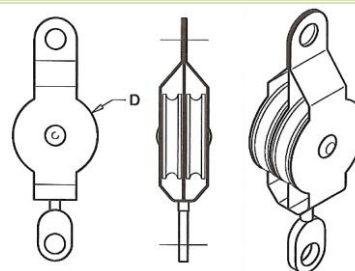
## 14. Rolka na linkę w obudowie (TYP III)

**Numer artykułu:** 89

### CHARAKTERYSTYKA WYROBU

D – średnica rolki Ø50 mm

**Materiał rolek:** poliamid lub mosiądz



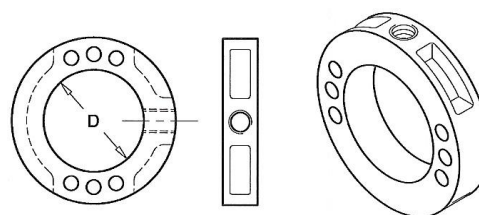
## 15. Tuleja zaciskowa (TYP I)

**Numer artykułu:** 90

### CHARAKTERYSTYKA WYROBU

D – dedykowana średnica rury (1")

**Wyrób cynkowany elektrolitycznie**



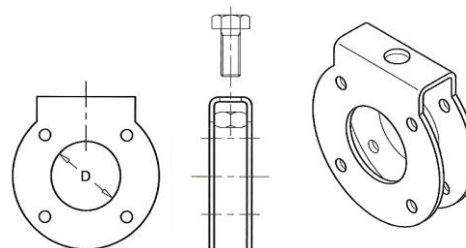
## 16. Tuleja zaciskowa (TYP II)

**Numer artykułu:** 91

### CHARAKTERYSTYKA WYROBU

D – dedykowana średnica rury (1")

**Wyrób cynkowany ogniowo**



## VII. Rynny uprawowe

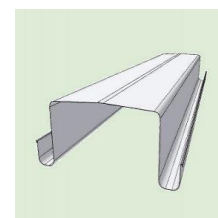
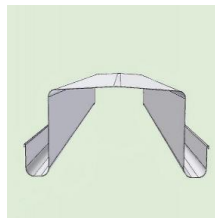
### 1. Rynna AG

**Numer artykułu: 92**

#### CHARAKTERYSTYKA WYROBU

Zastosowanie: warzywa, a w szczególności pomidor, papryka, ogórek i bakłażan

- szerokość: 120 - 340 mm (AG120 - AG340)
- wysokość: 100 - 120 mm
- kanały wodne: 30-45 mm szerokości, 45 mm głębokości



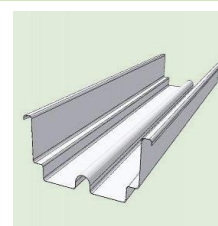
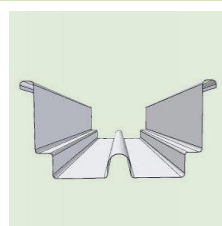
### 2. Rynna CG

**Numer artykułu: 93**

#### CHARAKTERYSTYKA WYROBU

Zastosowanie: uprawy doniczkowe

- szerokość: 120 – 250 mm
- wysokość: 125mm
- kanał wodny: 32 mm



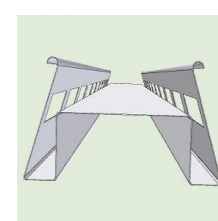
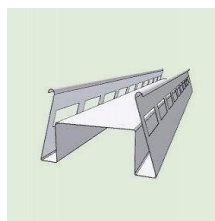
### 3. Rynna GG®

**Numer artykułu: 94**

#### CHARAKTERYSTYKA WYROBU

Zastosowanie: uprawa papryki, pomidorów

- szerokość: 100-300 mm (GG©100 - GG©300)
- wysokość: 100 mm
- kanały: 35 mm szerokości, 55 mm głębokości



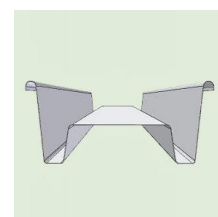
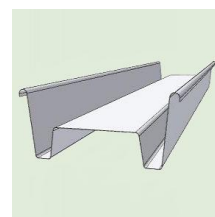
### 4. Rynna KG

**Numer artykułu: 95**

#### CHARAKTERYSTYKA WYROBU

Zastosowanie: uprawa róży i truskawki

- szerokość: 100 - 300 mm (KG100 - KG300)
- wysokość: 50 - 100 mm
- kanały: 25 - 45 mm szerokości, 25 - 45 mm głębokości



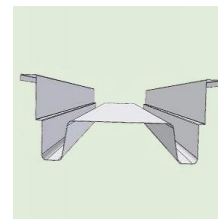
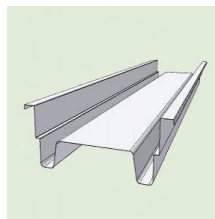
### 5. Rynna KG+

**Numer artykułu: 96**

#### CHARAKTERYSTYKA WYROBU

Zastosowanie: uprawa róży i truskawki

- szerokość: 120 - 300 mm (KG+120 - KG+300)
- wysokość: 70 - 95 mm
- kanały: 25 - 45 mm szerokości, 25 - 45 mm głębokości





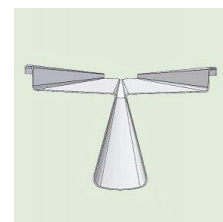
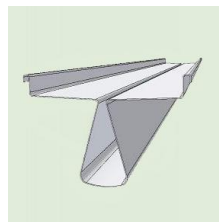
## 6. Rynna LG

**Numer artykułu: 97**

### CHARAKTERYSTYKA WYROBU

**Zastosowanie:** głównie uprawa papryki, przystosowana też do uprawy ogórków i bakłażanów

- szerokość: 150-200 mm (LG150 - LG200)
- wysokość: 75 - 90 mm (LG150/75 - LG150/90)
- kanały: 55 - 75 mm szerokości, 35 mm głębokości



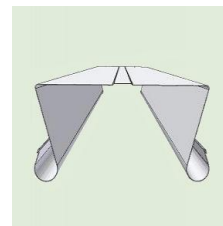
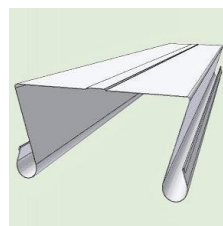
## 7. Rynna MG

**Numer artykułu: 98**

### CHARAKTERYSTYKA WYROBU

**Zastosowanie:** warzywa, a w szczególności pomidor, papryka, ogórek i bakłażan

- szerokość: 210 - 250 mm (MG210 - MG250)
- wysokość: 100 mm
- kanały: 32 mm szerokości, 40 mm głębokości



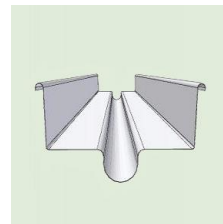
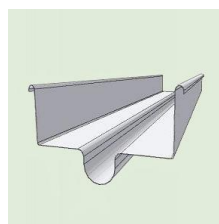
## 8. Rynna MK

**Numer artykułu: 99**

### CHARAKTERYSTYKA WYROBU

**Zastosowanie:** uprawa na świeżym powietrzu przy użyciu luźnego substratu (w szczególności truskawki)

- szerokość: 200 mm (MK200)
- wysokość: 100 mm
- kanał: 45 mm głębokości, 40 mm szerokości



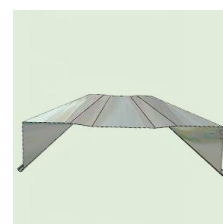
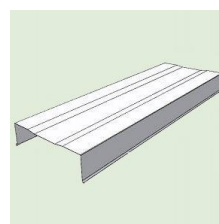
## 9. Rynna NG

**Numer artykułu: 100**

### CHARAKTERYSTYKA WYROBU

**Zastosowanie:** uprawy przy płynącej pożywce

- szerokość: 350mm (NG350)
- wysokość: 75mm



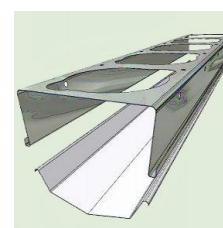
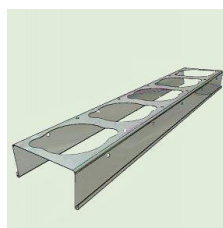
## 10. Rynna PG

**Numer artykułu: 101**

### CHARAKTERYSTYKA WYROBU

**Zastosowanie:** uprawy doniczkowe

- szerokość: 200 - 250 mm (PG200 - PG250)
- wysokość: 75 mm
- otwory na doniczki: Ø 19-23 cm
- odległość między otworami: zmienna



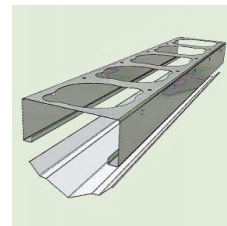
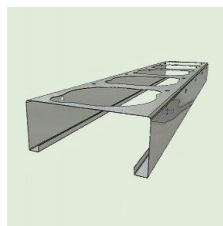
## 11. Rynna PG+

**Numer artykułu: 102**

### CHARAKTERYSTYKA WYROBU

**Zastosowanie:** uprawy doniczkowe

- szerokość: 200 mm (PG+200)
- wysokość: 74 mm
- otwory na doniczki:  $\varnothing$  19-21 cm
- odległość między otworami: zmienna



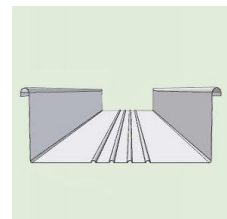
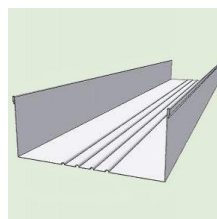
## 12. Rynna VB

**Numer artykułu: 103**

### CHARAKTERYSTYKA WYROBU

**Zastosowanie:** głównie uprawy doniczkowe

- szerokość: 50 - 300 mm (VB50 - VB300)
- wysokość: 30 - 100 mm (VB150/30)



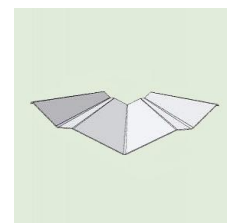
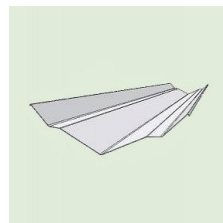
## 13. Rynna VG

**Numer artykułu: 104**

### CHARAKTERYSTYKA WYROBU

**Zastosowanie:** uprawy doniczkowe

- szerokość: 165 mm (VG165)
- wysokość: 45 mm



## VIII. Horti Innovations

### 1. Wózek do transportu wózków CC

Numer artykułu: 105

#### CHARAKTERYSTYKA WYROBU

Długość wózka: 950 mm

Szerokość wózka: 635 mm

Szerokość profilu wewnętrznego: 575 mm

Wyrób ocynkowany



©Horti-Innovations BV

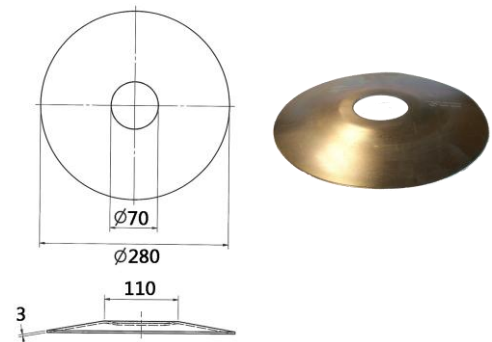
### 2. Dysk blokujący

Numer artykułu: 106

#### CHARAKTERYSTYKA WYROBU

Materiał: blacha gr. 3 mm

Wyrób ocynkowany



### 3. Horti Wrap® - Owijarka do wózków CC

Numer artykułu: 107

#### CHARAKTERYSTYKA WYROBU

Wymiary: 800 mm x 1500 mm

Typ sterowania: manualny



#### 4. Najazd do owijarki

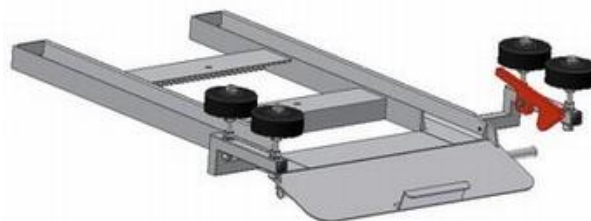
Numer artykułu: 108

##### CHARAKTERYSTYKA WYROBU

Długość najazdu: 1180 mm

Rozstaw rolek: 670 mm

Wyrób ocynkowany



©Horti-Innovations BV

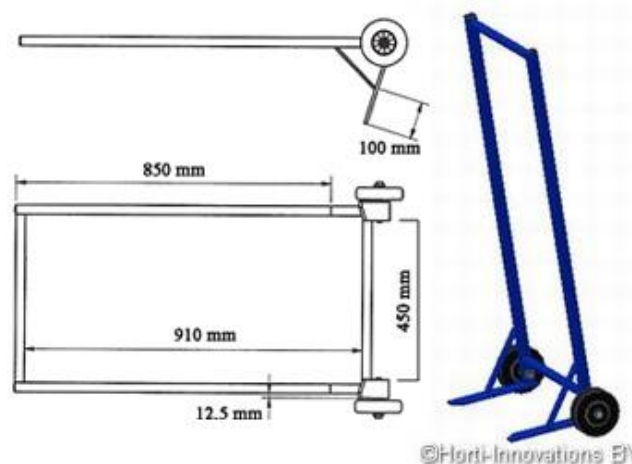
#### 5. Wózek do transportu owijarki

Numer artykułu: 109

##### CHARAKTERYSTYKA WYROBU

Wyrób ocynkowany

Malowany proszkowo (kolor RAL5003)



©Horti-Innovations BV

#### 6. Display – Maker

Numer artykułu: 110

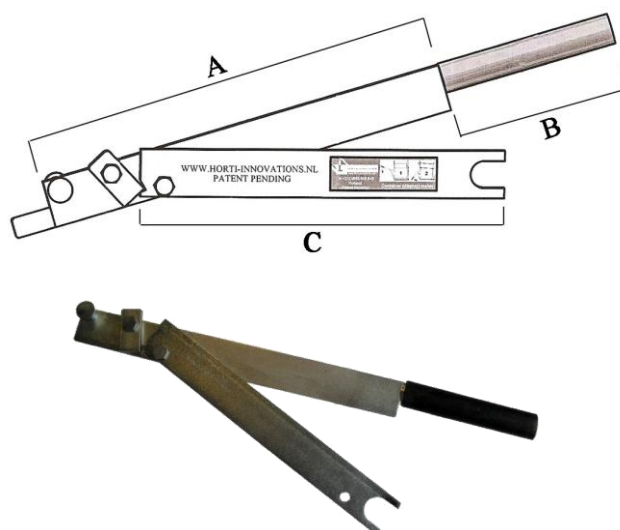
##### CHARAKTERYSTYKA WYROBU

A – ramię główne: 305 mm

B – długość rączki: 125 mm

C – ramię ruchome: 270 mm

**Materiał:** ocynkowany, grubość 5mm



## 7. Demonter półek w wózkach CC

Numer artykułu: 111

### CHARAKTERYSTYKA WYROBU

Czas złożenia 1 wózka: 50 sekund

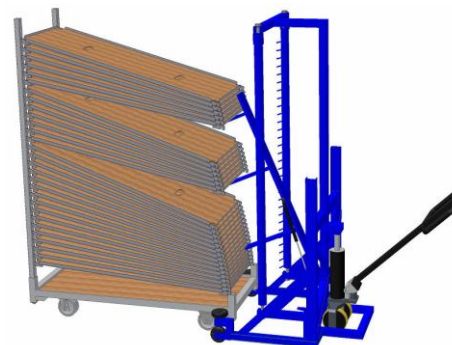
Wysokość podnoszenia: 600 mm

Max. liczba półek do złożenia: 30

Wymiary (dł. x szer. x wys.): 900 x 780 x 1900

Waga: 105 kg

Malowany proszkowo



## 8. Zaczep ECC 1

Numer artykułu: 112

### CHARAKTERYSTYKA WYROBU

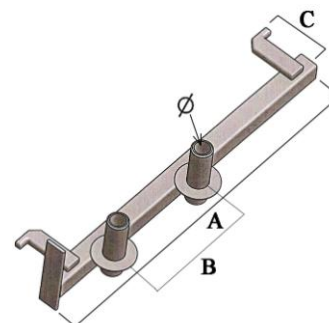
A – szerokość zaczepu: 520 mm

B – rozstaw: 170 mm

C – 80 mm

Ø – 30 mm

Material ocynkowany



## 9. Zaczep ECC 2

Numer artykułu: 113

### CHARAKTERYSTYKA WYROBU

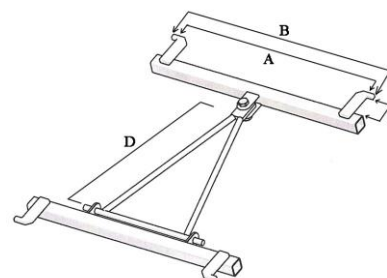
A – 480 mm

B – 510 mm

C – 47 mm

D – 370 mm

Material ocynkowany



## 10. Zaczep ECC 12

Numer artykułu: 114

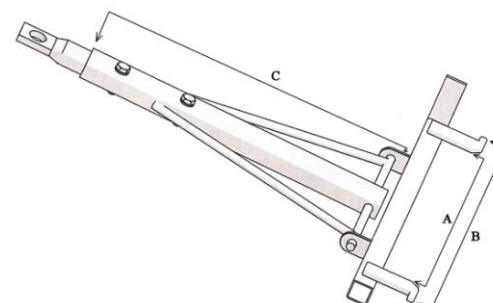
### CHARAKTERYSTYKA WYROBU

A – 480 mm

B – 510 mm

C – 450 mm

Material ocynkowany



## 11. Zaczep ECC 13-1

**Numer artykułu:** 115

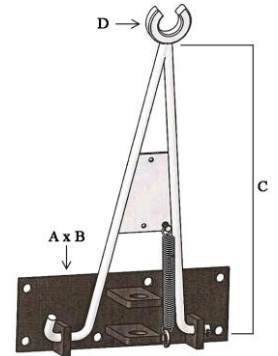
### CHARAKTERYSTYKA WYROBU

A x B – wymiary podstawy: 100 mm x 300 mm

C – 435 mm

D – średnica zewn.: 60 mm, średnica wew.: 32 mm

Material ocynkowany



## 12. Zaczep ECC 21

**Numer artykułu:** 116

### CHARAKTERYSTYKA WYROBU

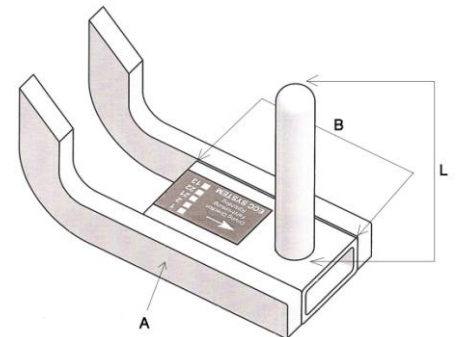
A – długość przed wygięciem: 174 mm, grubość: 10 mm

B – 80 mm

L – 110 mm

Material ocynkowany

Malowany proszkowo w kolorze RAL 1023



## 13. Zaczep ECC 22

**Numer artykułu:** 117

### CHARAKTERYSTYKA WYROBU

A – wymiary takie same, jak w przypadku ECC21

B – średnica zewnętrzna 86 mm

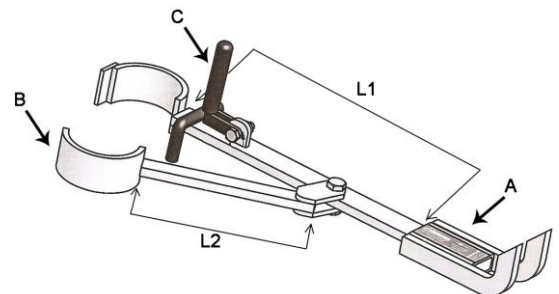
C – rączka (w kolorze RAL9005)

L1 – 305 mm

L2 – 180 mm

Material ocynkowany

Malowany proszkowo w kolorze RAL 1023



## 14. Zaczep ECC 31

**Numer artykułu:** 118

### CHARAKTERYSTYKA WYROBU

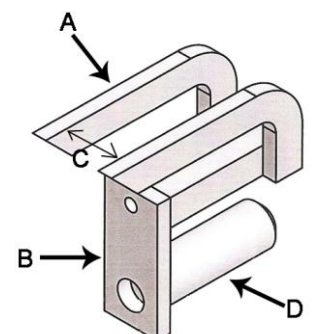
A – długość całkowita: 229 mm

B – szerokość: 40 mm, wysokość: 90 mm

C – rozstaw: 40 mm

Material ocynkowany

Malowany proszkowo w kolorze RAL 1023



## 15. Zaczep ECC 32

Numer artykułu: 119

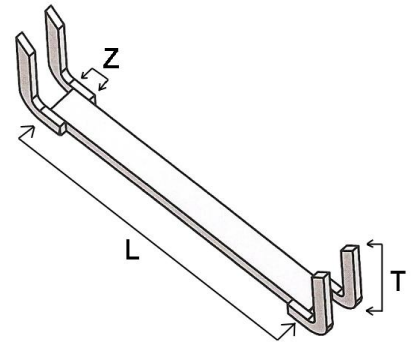
### CHARAKTERYSTYKA WYROBU

L – 420 mm

T – 145 mm

Z – 25 mm

Material cynkowany elektrolitycznie



## 16. Zaczep ECC -traingel

Numer artykułu: 120

### CHARAKTERYSTYKA WYROBU

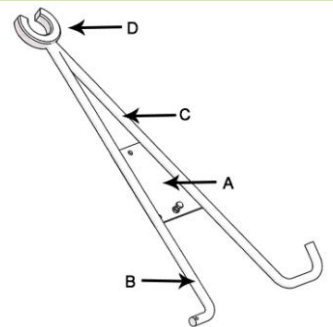
A – 420 mm

B – krótsze ramię: pręt Ø12, dl.: 513 mm

C – dłuższe ramię: pręt Ø12, dl.: 459 mm

D – średnica zewn.: 60 mm, średnica wew.: 32 mm

Material cynkowany



## 17. Nadstawka słupka CC

Numer artykułu: 121

### CHARAKTERYSTYKA WYROBU

Długość: 35 cm

Material cynkowany



## IX. Wózki

### 1. Wózek do zbioru w skrzynki

**Numer artykułu:** 122

#### CHARAKTERYSTYKA WYROBU

**Długość:** uzależniona od ilości skrzynek (do ok. 1800 mm)

**Rozstaw osi:** do ustalenia

**Wysokość rączki:** wg zamówienia

**Materiał cynkowany**



### 2. Wózek do zbioru w kartony z platformą pochyłą

**Numer artykułu:** 180

#### CHARAKTERYSTYKA WYROBU

**Długość platform:** górna - 1500 mm, dolna - 1800 mm

**Rozstaw osi:** do ustalenia

**Różnice wysokości górnej platformy:** 60 mm

**Dodatkowo:** rączka do prowadzenia, hamulec ręczny, możliwość wykonania regulacji wysokości platformy

**Materiał cynkowany**



### 3. Wózek do zbioru w kartony (3 platformy)

**Numer artykułu:** 181

#### CHARAKTERYSTYKA WYROBU

**Długość platform:** górna - 1500 mm,  
środkowa i dolna - 1800 mm

**Rozstaw osi:** do ustalenia

**Dodatkowo:** rączka do prowadzenia, hamulec ręczny, możliwość wykonania regulacji wysokości platform

**Materiał cynkowany**



### 4. Wózek do zbioru w kartony

**Numer artykułu:** 123

#### CHARAKTERYSTYKA WYROBU

**Rozstaw osi:** do ustalenia

**Wyrób cynkowany, malowany proszkowo**





## 5. Wózek do zbioru TYP II

**Numer artykułu:** 124

### CHARAKTERYSTYKA WYROBU

**Długość wózka:** 2 m

**Koła:** skrętne (przód), do jazdy po rurach i betonie,

**Półka górna:** regulowana, na puste kartony i skrzynki,

**Platforma główna:** ruchome rolki, pomieści 6 rzędów po 8-11 kartonów.

Wyrób cynkowany, malowany proszkowo



## 6. Wózek z napędem elektrycznym

**Numer artykułu:** 125

### CHARAKTERYSTYKA WYROBU

**Wymiary:** szer.: 545 mm, dl.: 1800 mm, wys.: 2260 mm

**Podest główny:** 1200 x 440 mm

**Dedykowana średnica rury:** Ø38, Ø45, Ø51

**Dedykowany rozstaw rur:** 420, 500 lub 550 mm

**Maksymalne obciążenie:** 135 kg

**Maksymalna wysokość podestu:** 3 m

**Prędkość wózka:** 0-3,1 km/h



## 7. Wózek do obróbki/pielęgnacji niskiej

**Numer artykułu:** 126

### CHARAKTERYSTYKA WYROBU

**Rozstaw osi:** do ustalenia

**Siedzisko obrotowe**

Rama wózka ocynkowana



## 8. Wózek do alstromerii

**Numer artykułu:** 127

### CHARAKTERYSTYKA WYROBU

**Wymiary wózka:** do ustalenia

**Rozstaw osi:** do ustalenia

Wyrób ocynkowany



## 9. Wózek do zbioru kwiatów

**Numer artykułu:** 128

### CHARAKTERYSTYKA WYROBU

Material cynkowany



## 10. Wózek duński

**Numer artykułu:** 176

### CHARAKTERYSTYKA WYROBU

**Wysokość słupka:** 1800 mm

**Wymiary wózka:** 1350 mm x 565 mm

Dostępne nadstawki słupka o długości 350 mm

Możliwa dowolność konfiguracji

(różna ilość półek)



## 11. Wózek duński „połówka”

**Numer artykułu:** 177

### CHARAKTERYSTYKA WYROBU

**Wysokość słupka:** 1800 mm

**Wymiary wózka:** 715 mm x 565 mm

Możliwa dowolność konfiguracji

(różna ilość półek)



## 12. Wózek do ekspozycji

**Numer artykułu:** 178

### CHARAKTERYSTYKA WYROBU

**Wysokość słupka:** 1800 mm

**Rodzaje półek:** tworzywowe

Możliwość zastąpienia standardowymi półkami CC



### 13. Wózek duński Typ Flyer

**Numer artykułu: 179**

#### CHARAKTERYSTYKA WYROBU

**Wysokość słupka:** 1200 mm lub 1800 mm

**Wymiary wózka :** 820 mm x 615 mm

**Ilość półek:** do ustalenia

Idealny do przewozu paletok Normpack® 200  
oraz Normpack®400



### 14. Wózek M-LIFT do pielęgnacji upraw szklarniowych z napędem elektrycznym z regulowaną platformą roboczą

**Numer artykułu: 183**

#### CHARAKTERYSTYKA WYROBU

**Wersje:** M-Lift2 (2-nożycowy), M-Lift3 (3-nożycowy)

M-Lift4 (4-nożycowy)

**Wymiary:** szer.: h.o.h. + 200 mm, dl.: 1935 mm

**Waga:** 520 kg

**Maksymalne obciążenie:** 350 kg

**Minimalna wysokość podestu:** 0,59 m

**Maksymalna wysokość podestu:** M-Lift2 - 3,0 m,  
M-Lift3 - 4,5 m, M-Lift4 - 5,5 m

**Prędkość wózka:** 0-3,9 km/h

**Maksymalna prędkość podnoszenia:** 0,25 m/sek

**Maksymalna prędkość opuszczania:** 0,30 m/sek

**Moc:** 500 W

**Akumulator:** 24V (2 x 12V), 110 Ah/c5



### 15. Koło zielone

**Numer artykułu: 129**

#### CHARAKTERYSTYKA WYROBU

**Średnica koła (bez kołnierza):** Ø90 mm

**Średnica otworu w piaście:** Ø20 mm

**Materiał:** poliamid

Koło ułożyskowane



### 16. Koło metalowo-gumowe

Numer artykułu: 130

#### CHARAKTERYSTYKA WYROBU

Średnica koła: Ø200 mm

Średnica otworu w piaście: Ø20 mm

Rodzaj łożyska: waleczkowe



### 17. Koło metalowo-gumowe w obudowie

Numer artykułu: 131

#### CHARAKTERYSTYKA WYROBU

Średnica koła: Ø125 mm

Średnica otworu mocującego: Ø12,5 mm

Wysokość z obudową: 148 mm



### 18. Koło tworzywowe w obudowie skrętnej

Numer artykułu: 132

#### CHARAKTERYSTYKA WYROBU

Średnica koła: Ø125 mm

Rozstaw otworów w płycie mocującej: 60x80 mm

Wysokość z obudową: 155 mm

Rodzaj tworzywa: poliamid i poliuretan



### 19. Koło tworzywowe w obudowie TYP II

Numer artykułu: 133

#### CHARAKTERYSTYKA WYROBU

Średnica koła: Ø100 mm

Średnica otworu mocującego: Ø12,5 mm

Wysokość z obudową: 121 mm

Rodzaj tworzywa: poliamid i poliuretan



### 20. Rolka tworzywowa

Numer artykułu: 134

#### CHARAKTERYSTYKA WYROBU

Średnica rolki: Ø80 mm

Średnica otworu w piaście: Ø20 mm

Szerokość rolki: 60-100 mm

Rodzaj tworzywa: poliuretan



---

## 21. Koło pneumatyczne

Numer artykułu: 135

### CHARAKTERYSTYKA WYROBU

Średnica koła: Ø260 mm

Średnica otworu w piaście: Ø20 mm

Szerokość: poliamid i poliuretan

Szerokość bieżni: 75 mm



---

## 22. Rolka do wózka górnego

Numer artykułu: 136

### CHARAKTERYSTYKA WYROBU

Średnica rolki: Ø60 mm

Średnica otworu w piaście: Ø10 mm

Rodzaj tworzywa: poliuretan



## X. Profile i kształtowniki

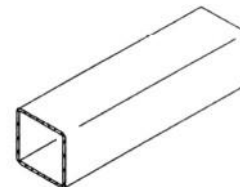
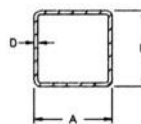
### 1. Profil

**Numer artykułu: 137**

#### CHARAKTERYSTYKA WYROBU

Wymiary: pełen asortyment

Cynkowany ogniowo



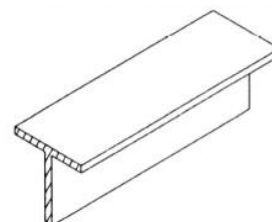
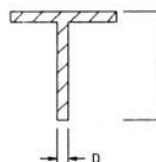
### 2. Teownik

**Numer artykułu: 138**

#### CHARAKTERYSTYKA WYROBU

Wymiary: pełen asortyment

Cynkowany ogniowo



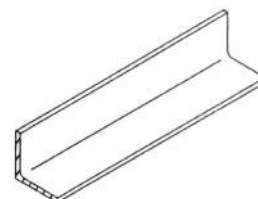
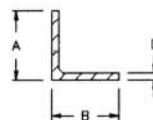
### 3. Kątownik

**Numer artykułu: 139**

#### CHARAKTERYSTYKA WYROBU

Wymiary: pełen asortyment

Cynkowany ogniowo



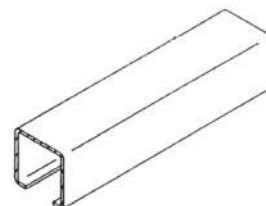
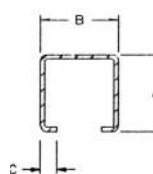
### 4. C-profil

**Numer artykułu: 140**

#### CHARAKTERYSTYKA WYROBU

Wymiary: pełen asortyment

Cynkowany ogniowo



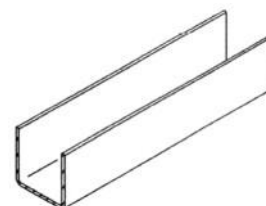
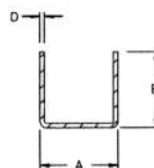
### 5. Ceownik

**Numer artykułu: 141**

#### CHARAKTERYSTYKA WYROBU

Wymiary: pełen asortyment

Cynkowany ogniowo



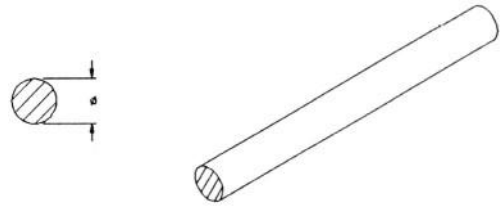
## 6. Pręt

Numer artykułu: 142

### CHARAKTERYSTYKA WYROBU

Wymiary: pełen asortyment

Cynkowany ogniowo



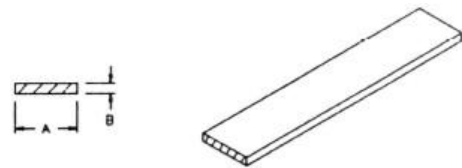
## 7. Płaskownik

Numer artykułu: 143

### CHARAKTERYSTYKA WYROBU

Wymiary: pełen asortyment

Cynkowany ogniowo



## 8. C-profil montażowy TYP I

Numer artykułu: 144

### CHARAKTERYSTYKA WYROBU

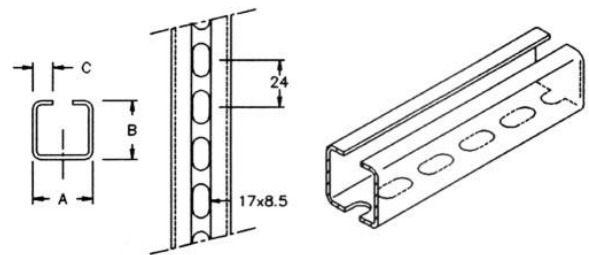
Wymiary (A x B x C): 30 x 30 x 2 mm

35 x 35 x 2 mm

40 x 40 x 2 mm

L – długość: 6000 mm

Cynkowany ogniowo



## 9. C-profil montażowy TYP II

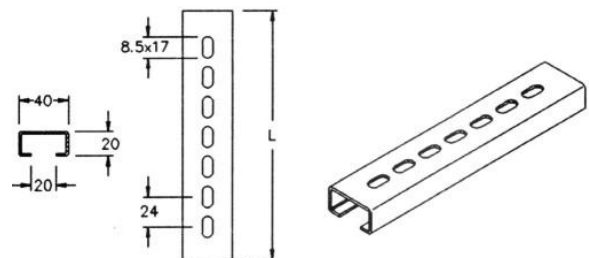
Numer artykułu: 145

### CHARAKTERYSTYKA WYROBU

Wymiary: 40 x 20 mm

L – długość: 500, 600, 7500 mm

Cynkowany ogniowo



## 10. Kątownik montażowy TYP I

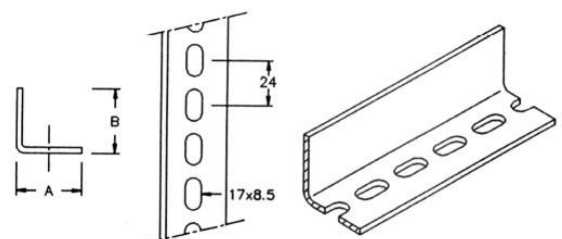
Numer artykułu: 146

### CHARAKTERYSTYKA WYROBU

Wymiary (A x B): 25 x 25, 35 x 35, 50 x 50 mm

Grubość materiału: 1 mm, 1,5 mm, 2 mm

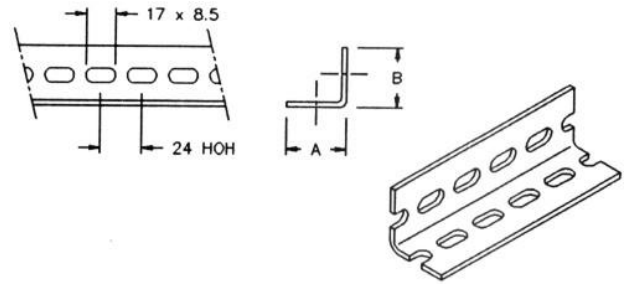
Cynkowany ogniowo



**11. Kątownik montażowy TYP II****Numer artykułu: 147****CHARAKTERYSTYKA WYROBU**

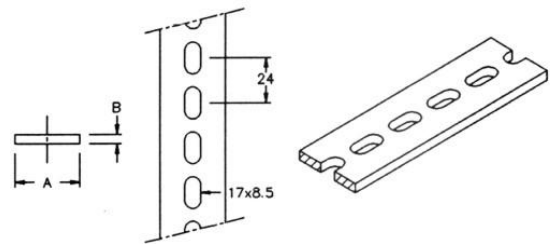
Wymiary (A x B): 25 x 25, 35 x 35, 50 x 50 mm

Grubość materiału: 1 mm, 1,5 mm, 2 mm

Cynkowany ogniowo**12. Płaskownik montażowy****Numer artykułu: 148****CHARAKTERYSTYKA WYROBU**

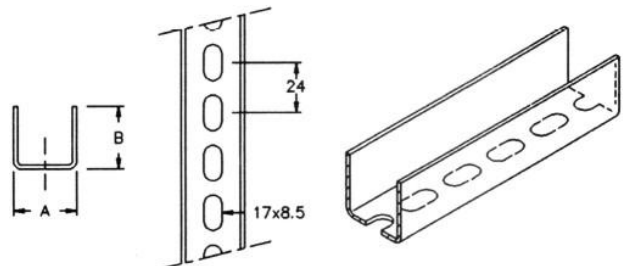
Szerokość (A): 25, 35, 50 mm

Grubość materiału: 1 mm, 1,5 mm, 2 mm

Cynkowany ogniowo**13. Ceownik montażowy****Numer artykułu: 149****CHARAKTERYSTYKA WYROBU**

Wymiary (A x B): 25 x 25, 35 x 35, 50 x 50 mm

Grubość materiału: 1 mm, 1,5 mm, 2 mm

Cynkowany ogniowo



## XI. Inne

### 1. Linka stalowa

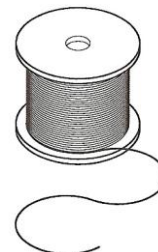
**Numer artykułu: 150**

#### CHARAKTERYSTYKA WYROBU

Średnica linki:  $\varnothing 3 - 6$  mm

Rodzaj splotu: 6 x 7

Dostępna w rolkach i odcinkach



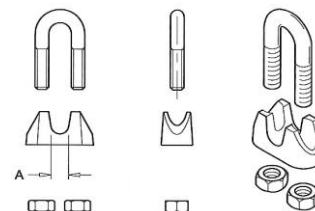
### 2. Zacisk linki

**Numer artykułu: 151**

#### CHARAKTERYSTYKA WYROBU

Dedykowana średnica linki:  $\varnothing 3 - 6$  mm

Materiał cynkowany

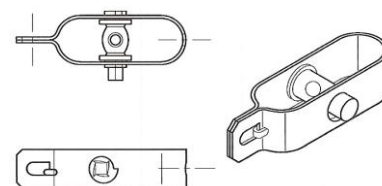


### 3. Naciąg do linek

**Numer artykułu: 152**

#### CHARAKTERYSTYKA WYROBU

Materiał cynkowany



### 4. Śruba rzymska

**Numer artykułu: 153**

#### CHARAKTERYSTYKA WYROBU

Rozmiary: M8, M10, M12

Rodzaje zakończeń: hak-oko, oko-oko, hak-hak

Wyrób cynkowany galwanicznie

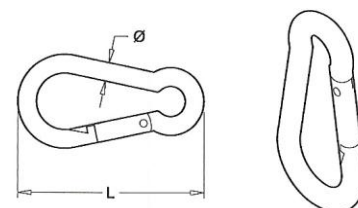


### 5. Karabińczyk

**Numer artykułu: 154**

#### CHARAKTERYSTYKA WYROBU

Cynkowany galwanicznie



## 6. Bloczek TYP I

**Numer artykułu: 155**

### CHARAKTERYSTYKA WYROBU

Cynkowany galwanicznie



## 7. Bloczek TYP II

**Numer artykułu: 156**

### CHARAKTERYSTYKA WYROBU

Cynkowany galwanicznie



## 8. Bloczek TYP II

**Numer artykułu: 157**

### CHARAKTERYSTYKA WYROBU

Cynkowany galwanicznie



## 9. Rolka na linkę (profilowana)

**Numer artykułu: 158**

### CHARAKTERYSTYKA WYROBU

Średnica zewnętrzna rolki: Ø80, Ø60 mm

Średnica wewnętrzna rolki: Ø70, Ø50 mm

Średnica otworu w piaście: Ø10 mm

Rodzaj tworzywa: poliuretan



## 10. Zawleczka

**Numer artykułu: 159**

### CHARAKTERYSTYKA WYROBU

Cynkowany galwanicznie



## 11. Kausza

**Numer artykułu: 160**

### CHARAKTERYSTYKA WYROBU

Cynkowany galwanicznie



## 12. Oko

**Numer artykułu:** 161

### CHARAKTERYSTYKA WYROBU

Cynkowany galwanicznie



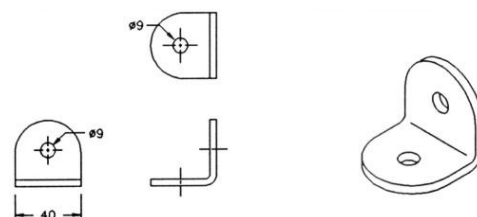
## 13. Narożnik TYP I

**Numer artykułu:** 162

### CHARAKTERYSTYKA WYROBU

**Materiał:** płaskownik 30 x 4 mm

Wyrób ocynkowany



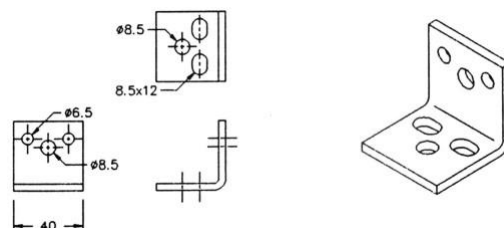
## 14. Narożnik TYP II

**Numer artykułu:** 163

### CHARAKTERYSTYKA WYROBU

**Materiał:** kątownik 40 x 40 x 4 mm

Wyrób ocynkowany



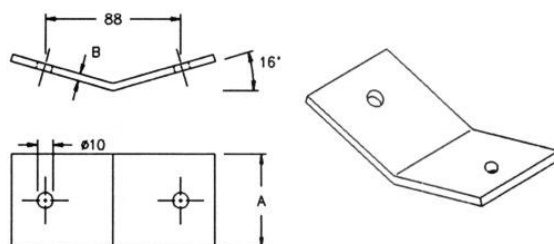
## 15. Łącznik

**Numer artykułu:** 164

### CHARAKTERYSTYKA WYROBU

**Materiał:** płaskownik 60 x 5 mm

Wyrób ocynkowany



## 16. Uchwyt

**Numer artykułu:** 165

### CHARAKTERYSTYKA WYROBU

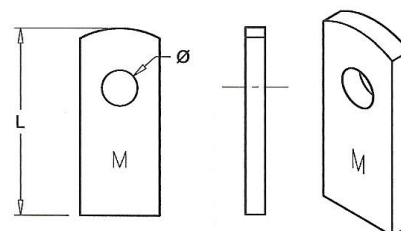
**L** - długość - 47 mm

**Szerokość:** 20 mm

**Ø** - średnica otworu

**Grubość:** 5 mm

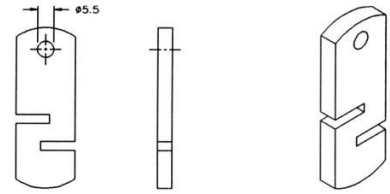
Wyrób ocynkowany



**17. Spinacz lin TYP I****Numer artykułu: 166****CHARAKTERYSTYKA WYROBU**

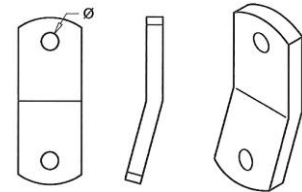
Wymiary: 60 x 20 x 5 mm

Ø – średnica otworu: 5,5 mm

Wyrób ocynkowany**18. Spinacz lin TYP II****Numer artykułu: 167****CHARAKTERYSTYKA WYROBU**

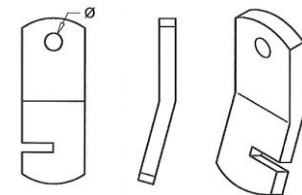
Wymiary: 60 x 20 x 5 mm

Ø – średnica otworu: 5,5 mm

Wyrób ocynkowany**19. Spinacz lin TYP III****Numer artykułu: 168****CHARAKTERYSTYKA WYROBU**

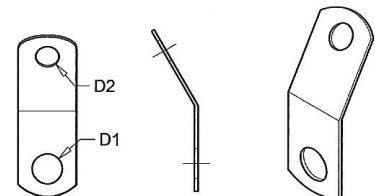
Wymiary: 60 x 20 x 5 mm

Ø – średnica otworu: 5,5 mm

Wyrób ocynkowany**20. Spinacz lin TYP IV****Numer artykułu: 169****CHARAKTERYSTYKA WYROBU**

Grubość materiału: 1,5 mm

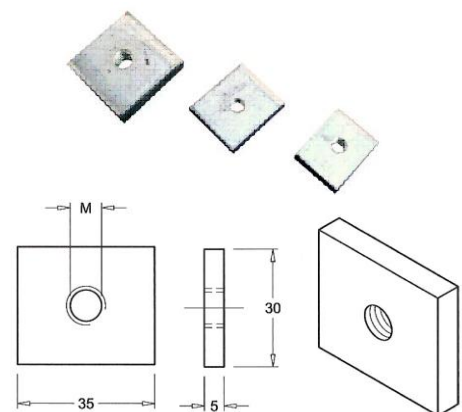
Szerokość: 25 mm

Wyrób ocynkowany**21. Nakrętka TYP I****Numer artykułu: 170****CHARAKTERYSTYKA WYROBU**

Materiał: 30 x 5 mm

L – długość: 35 mm

M – otwór: M6, M8

Wyrób cynkowany elektrolitycznie

## 22. Nakrętka TYP II

Numer artykułu: 171

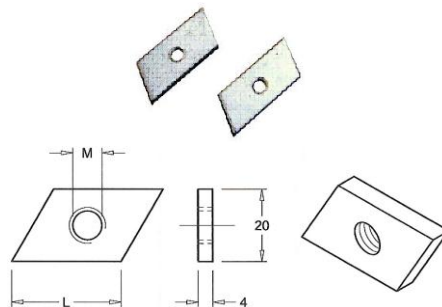
### CHARAKTERYSTYKA WYROBU

Materiał: 20 x 4 mm

L – długość: 32, 42 mm

M – otwór: M6, M8

Wyrób cynkowany elektrolitycznie



## 23. Dystans

Numer artykułu: 172

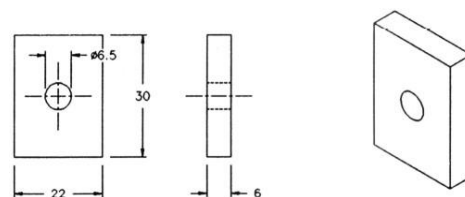
### CHARAKTERYSTYKA WYROBU

Materiał: 30 x 6 mm

L – długość: 22 mm

Ø – otwór: 6,5 mm

Wyrób cynkowany elektrolitycznie



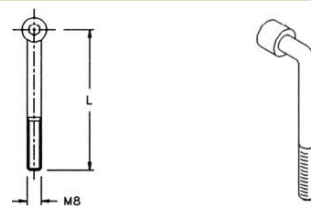
## 24. Imbus-hak

Numer artykułu: 173

### CHARAKTERYSTYKA WYROBU

Rozmiar gwintu: M8

Wyrób cynkowany elektrolitycznie



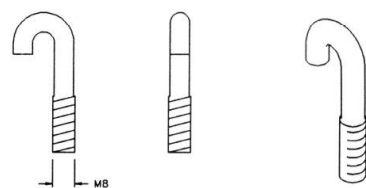
## 25. Śruba - hak

Numer artykułu: 174

### CHARAKTERYSTYKA WYROBU

Rozmiar gwintu: M8

Wyrób cynkowany elektrolitycznie



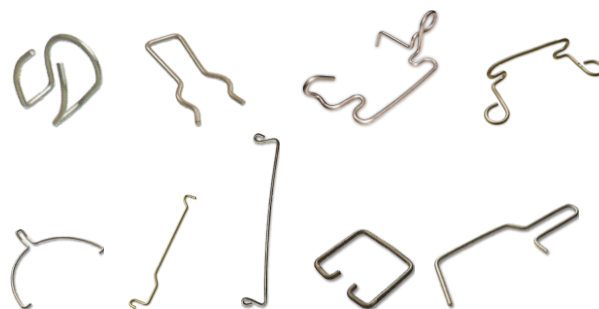
## 26. Wyroby z drutu

Numer artykułu: 175

### CHARAKTERYSTYKA WYROBU

Kształty: do ustalenia

Wyroby ocynkowane



---

27. Kontener samowyładowczy - Koleba

**Numer artykułu: 182**

---

**CHARAKTERYSTYKA WYROBU**

**Szerokość:** 1250 mm (przy podstawie), 1700 mm (górze)

**Długość:** 1350 mm

**Wysokość** (bez kół i podstawy): 1010 mm

Możliwość przygotowania w rozmiarze według wskazań podanych przez Klienta.

Jako wyposażenie dostępne koła żeliwne powleczone poliuretanem (o nośności 600 kg każde).

